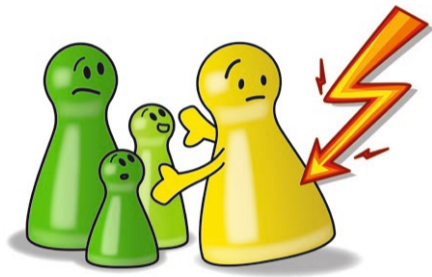


VERHALTENSKODEX

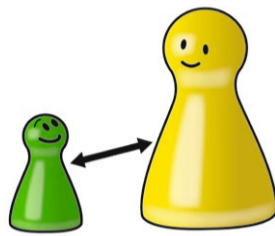
Für einen grenzwahrenden Umgang und zum Schutz vor sexualisierter Gewalt

Kinder, Jugendliche und Erwachsene schützen



Ich will die mir anvertrauten Menschen vor Schaden, Gefahren, Missbrauch und Gewalt schützen.

Mit Nähe und Distanz umgehen



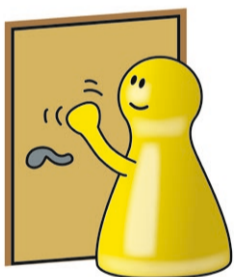
Ich weiß um die sexuelle Dimension von Beziehungen, nehme sie bewusst wahr und gehe verantwortungsvoll mit Nähe und Distanz um. Ich achte individuelle Grenzempfindungen und verteidige sie.

Die Rolle als Verantwortliche:r nicht ausnutzen



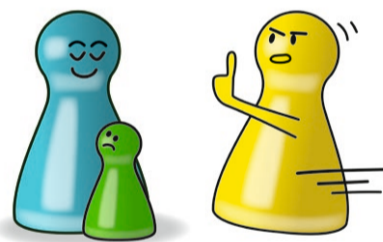
Ich gehe als Mitarbeiter:in keine sexuellen Kontakte zu mir anvertrauten Menschen ein.

Intimsphäre respektieren



Ich respektiere die Intimsphäre und die persönlichen Grenzen der Scham von Gruppenmitgliedern, Teilnehmenden und Mitarbeitenden.

Stellung beziehen



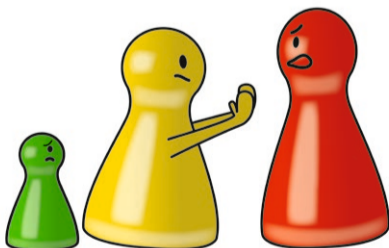
Ich beziehe gegen sexistisches, diskriminierendes und gewalttätiges Verhalten sowie gegen sexualisierte Sprache und verbale Gewalt aktiv Stellung.

Grenzen wahrnehmen und akzeptieren



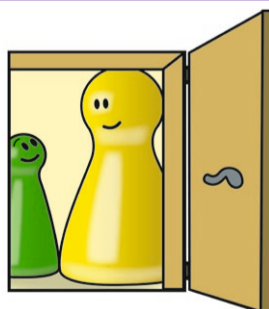
Ich nehme die Überschreitung von persönlichen Grenzen wahr, schreite ein und vertusche Grenzverletzungen nicht.

Abwertendes Verhalten abwehren



Ich verzichte auf abwertendes Verhalten gegenüber teilnehmenden und mitarbeitenden Personen auf allen Veranstaltungen und achte auch darauf, dass andere respektvoll miteinander umgehen.

Transparenz herstellen



Situationen, in denen ich mit anderen Menschen alleine bin, mache ich transparent. Ich halte die arbeitsfeldspezifischen Standards ein und beachte die Bedürfnisse der/des anderen.

