

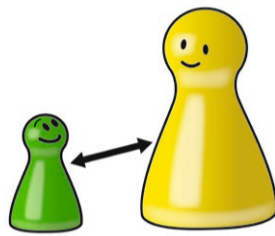
مدونة قواعد السلوك

عدم استغلال الدور الشخصي كمسؤول



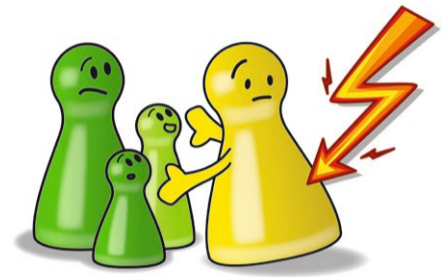
كموظف أو موظفة لا أتواصل جنسياً مع الأشخاص الموكلين إلي .

التعامل بالتقرب أو بأخذ مسافة من الآخرين



أعلم عن البعد الجنسي في العلاقات، أعني ذلك تماماً وأتعامل مع مسألة التقرب من الأشخاص وأأخذ مسافة منهم بمسؤولية. أحترم الحدود الفردية وأدافع عنها

حماية الاطفال والشباب



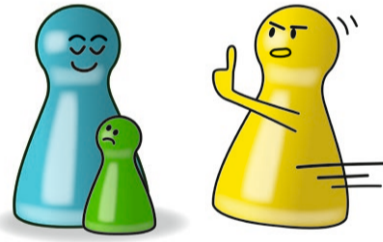
اريد حماية الاطفال والشباب الموكلين الي من الاذى والخطر والاعتداء والعنف .

إدراك الحدود واحترمها



أدرك عندما يتم إنتهاك الحدود الشخصية. أتدخل بحزم ولا أتستر على تجاوز الحدود المسموح بها

إتخاذ موقف



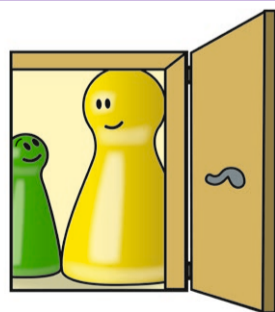
أأخذ موقفاً مناهضاً لكل سلوك جنسي أوتمييزي أو عنيف و مناهضاً أيضاً للإيحاءات الجنسية وللعنف اللفظي

إحترام الخصوصية



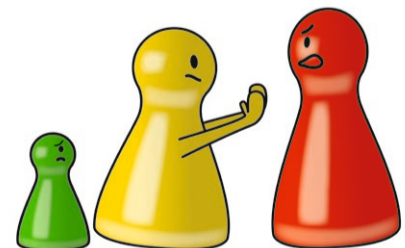
أحترم الخصوصية والحدود الشخصية، سواء للمجموعات أو الأفراد كالمشاركين و الموظفين

خلق الشفافية



أتعامل بشفافية بالمواقف التي أكون فيها لوحدي مع أشخاص آخرين. ألتزم بالمعايير الخاصة بالعمل . وأراعي احتياجات الآخرين .

درء السلوك المهين



أمتنع عن السلوك المهين تجاه المشاركين والموظفين في جميع الحالات وأحرص أيضاً على التعامل مع الآخرين بكل إحترام .

أعرف إلى من يمكنني اللجوء .