

Quantitative Erhebung 2013

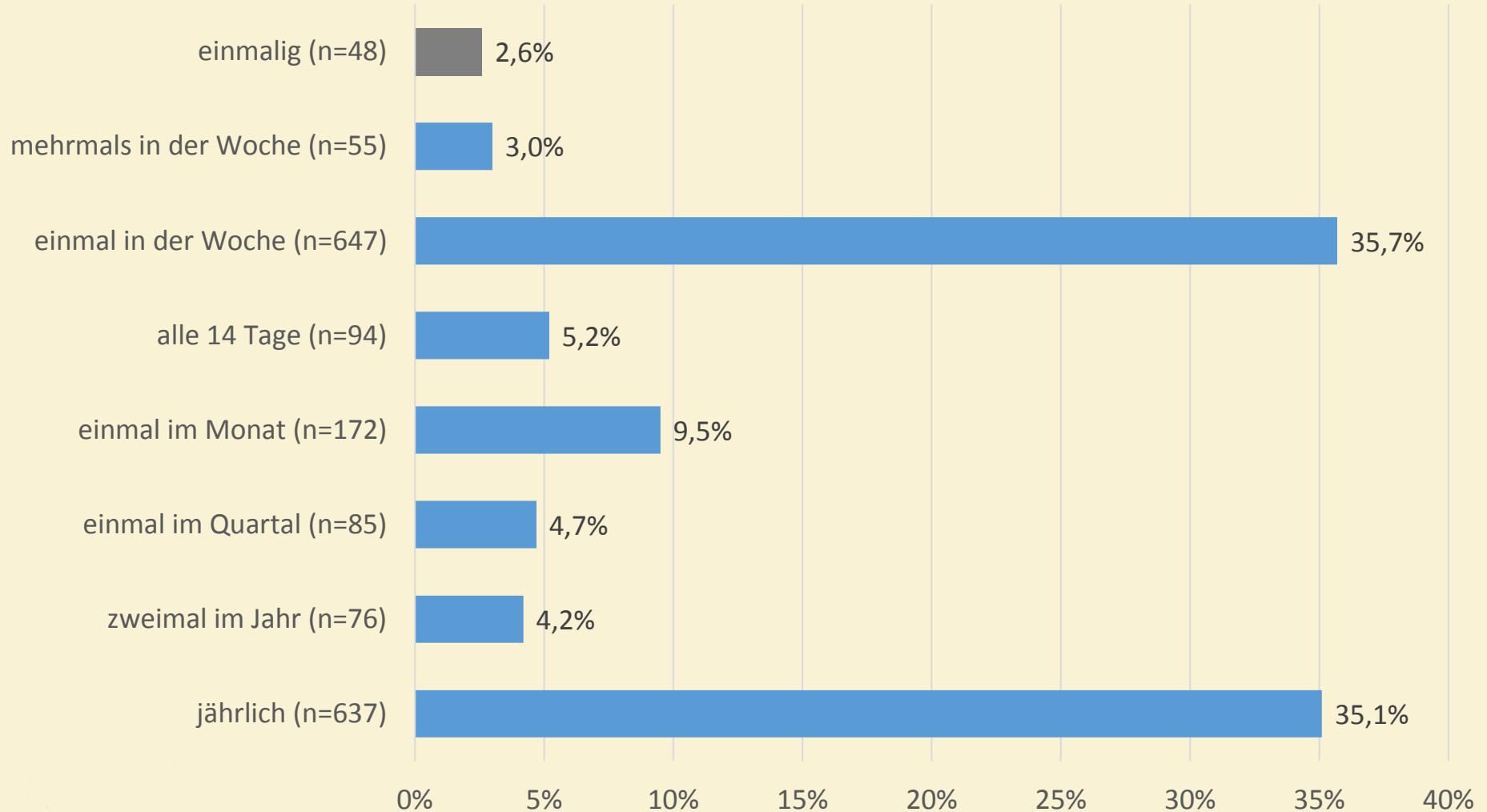
Arbeit mit Kindern in der EKBO



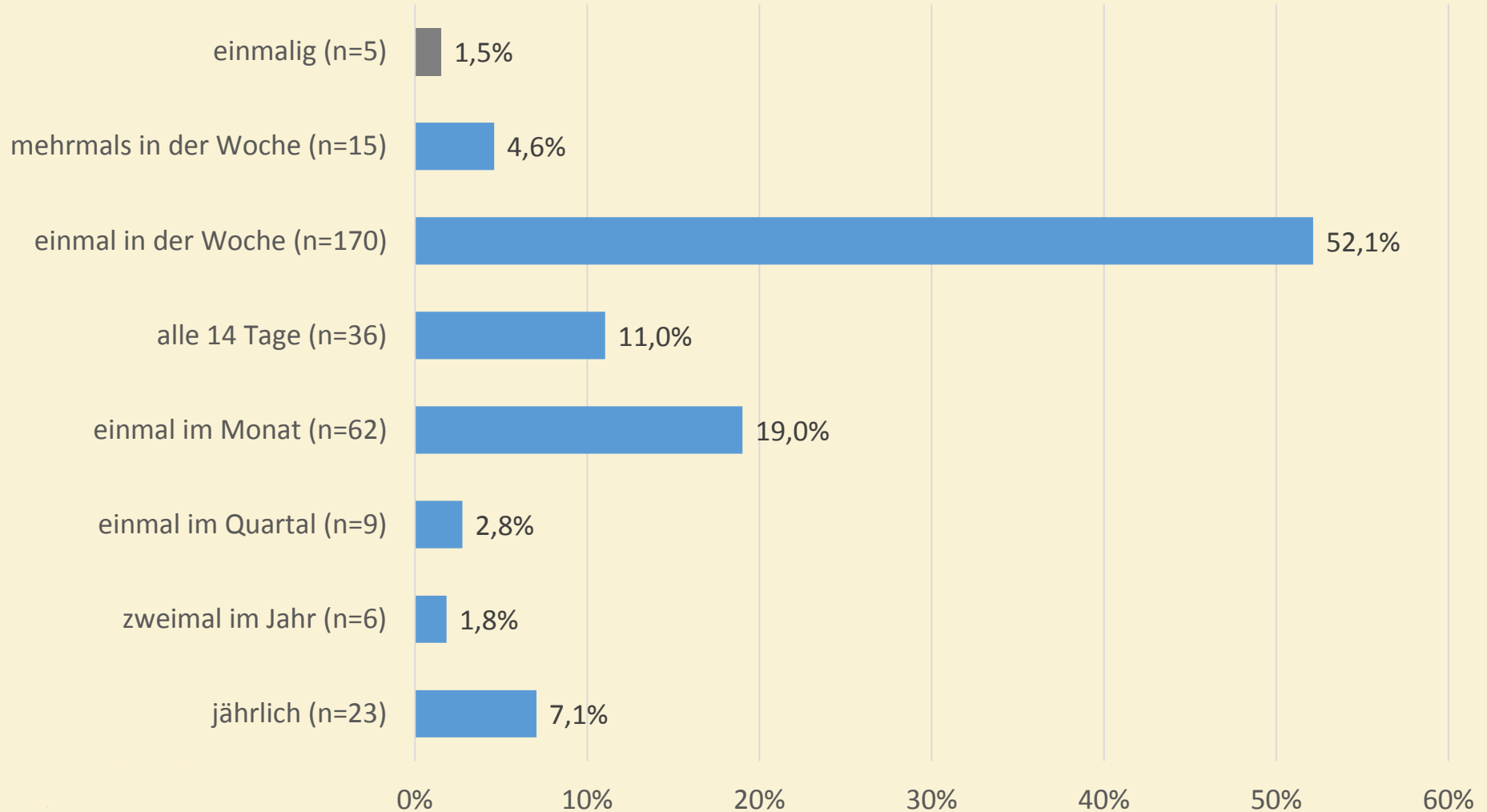
Inhalt

- Rhythmus der Angebote
- Dauer der Angebote
- Teilnehmerzahlen
- Schwanken der Teilnahme
- Einzugsbereich der Angebote
- Teilnehmeralter
- Beteiligung an der Angebotsdurchführung

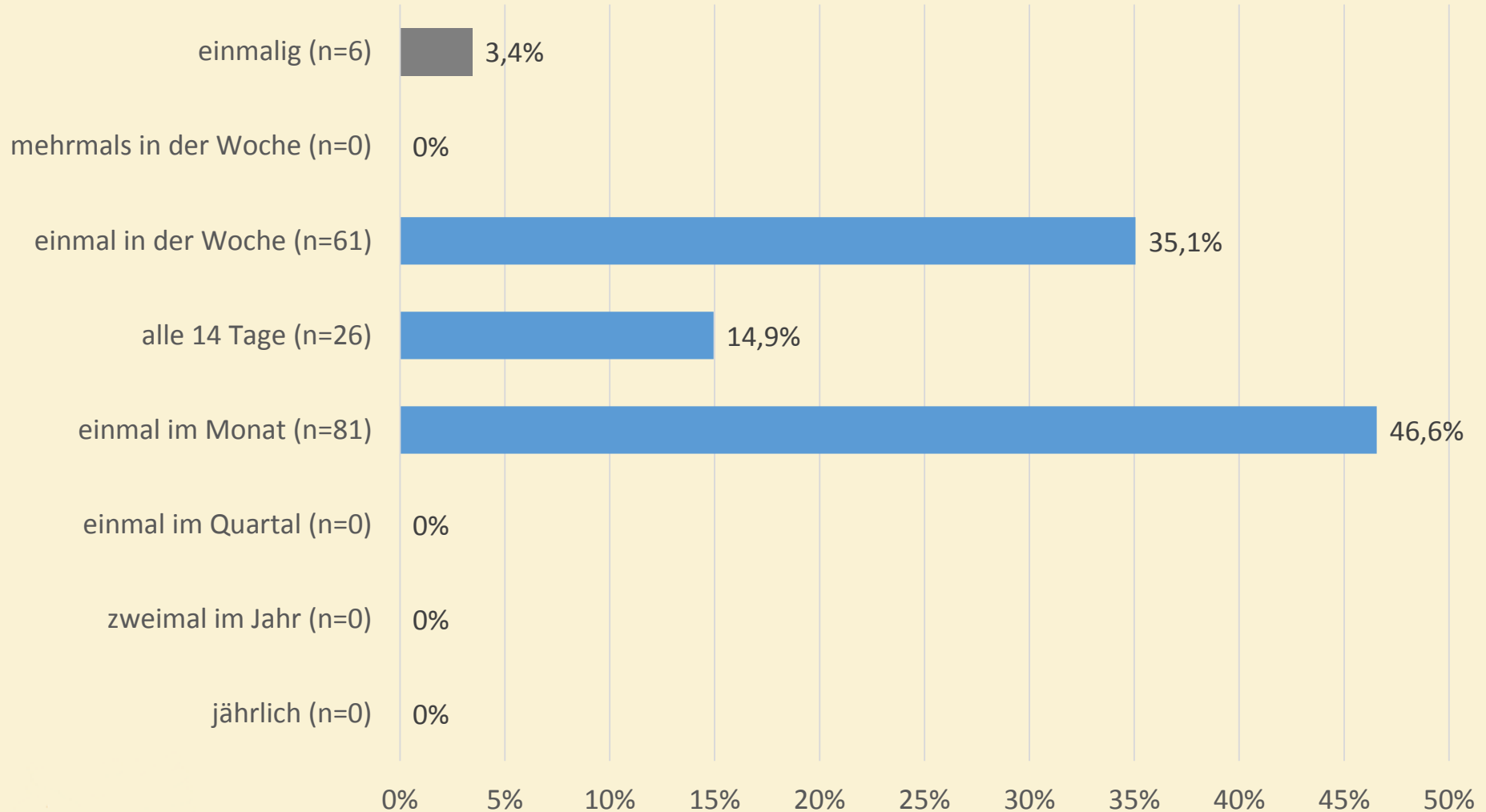
Rhythmus der Angebote



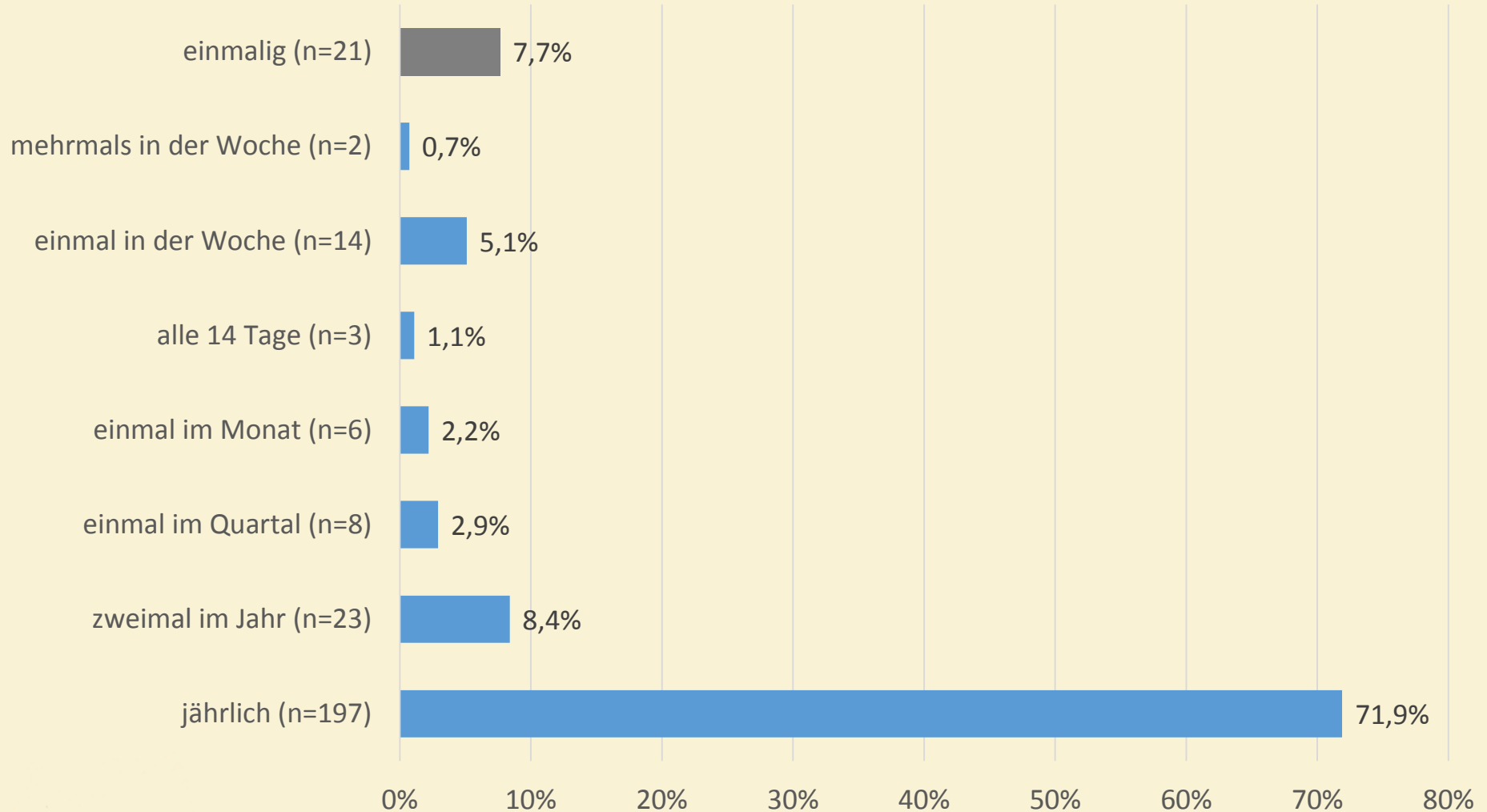
Rhythmus: kontinuierliche Angebote



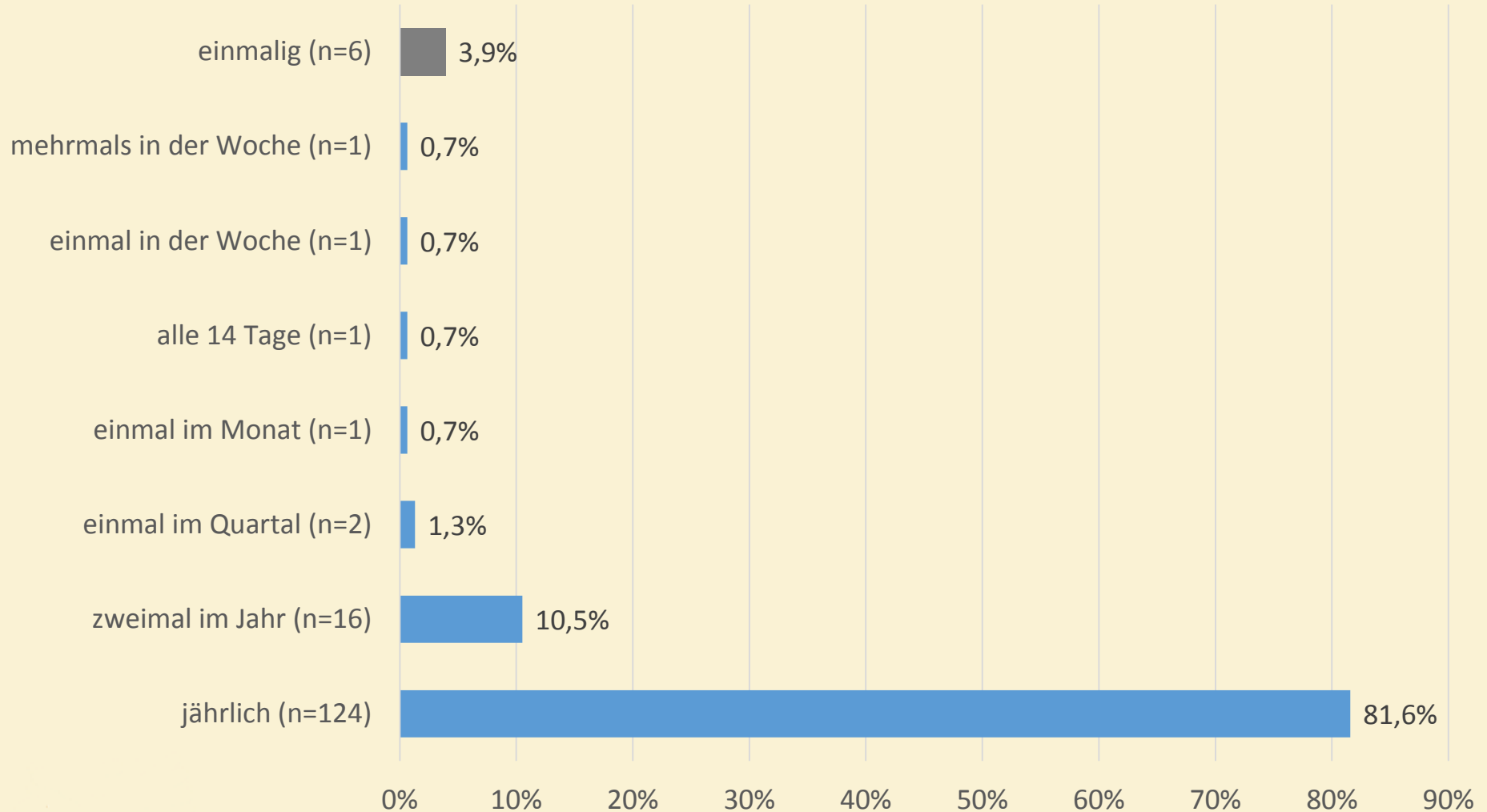
Rhythmus: regelmäßiger Gottesdienst



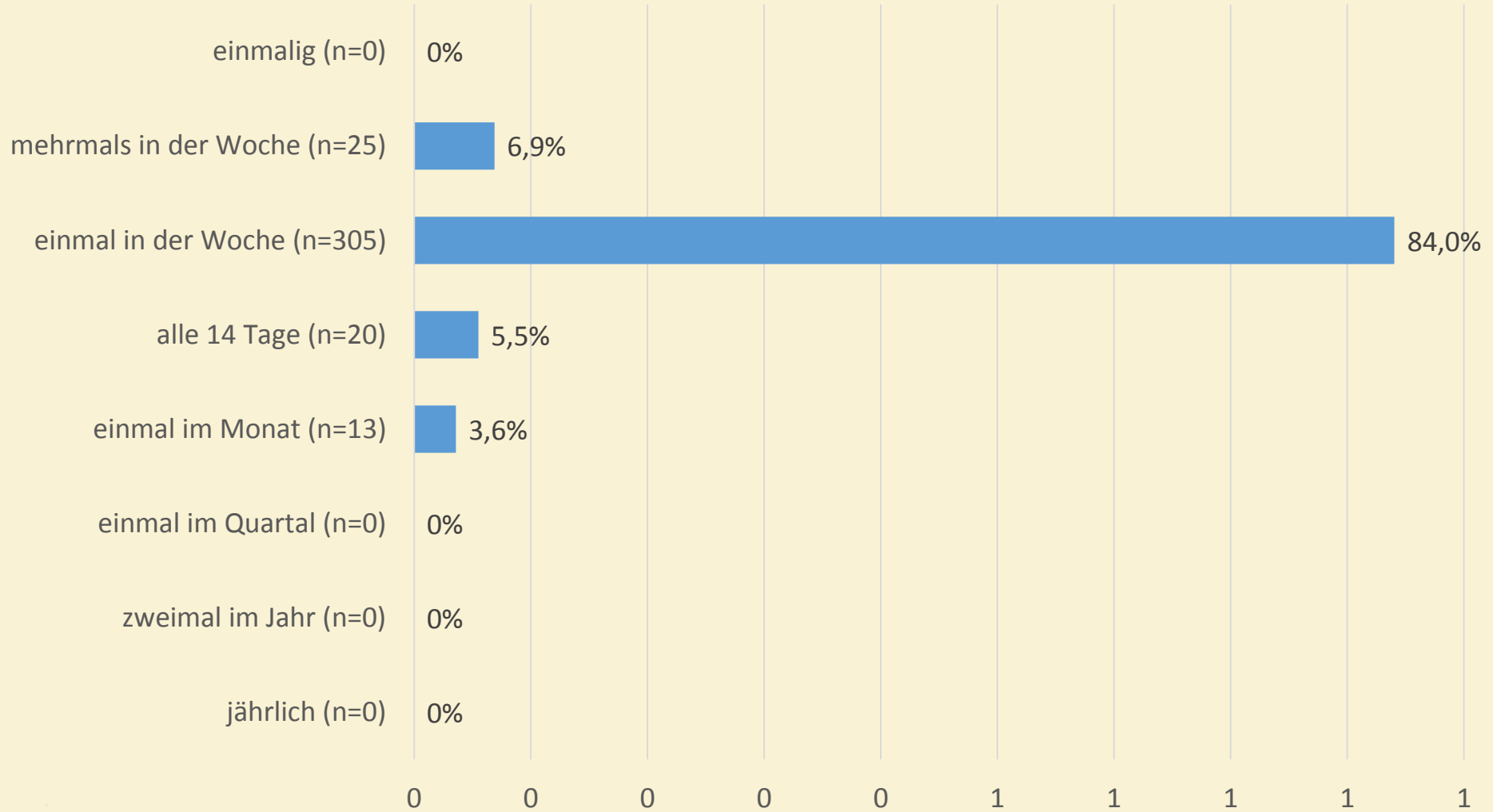
Rhythmus: Projekt / Workshop



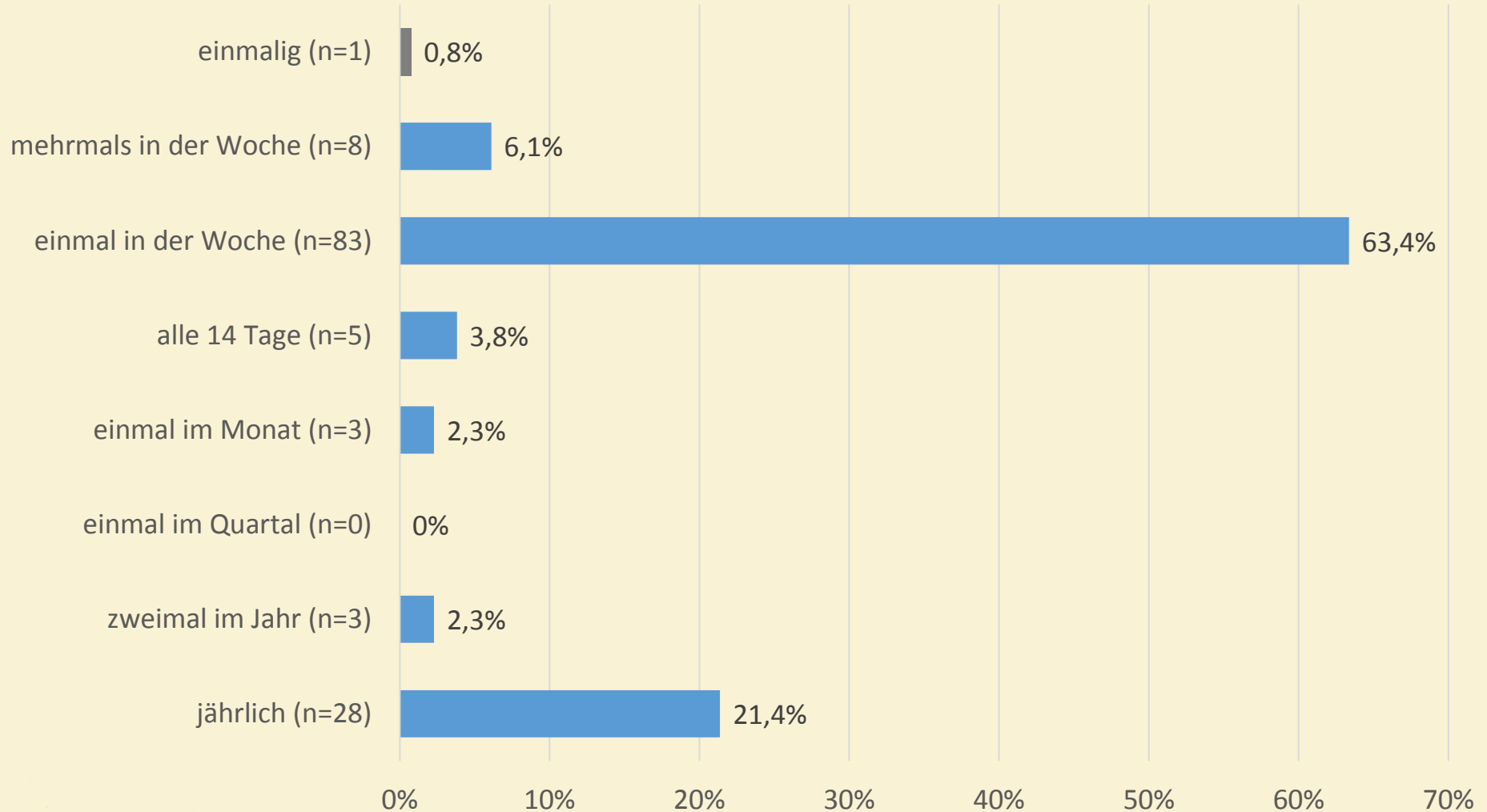
Rhythmus: Rüst- oder Freizeit



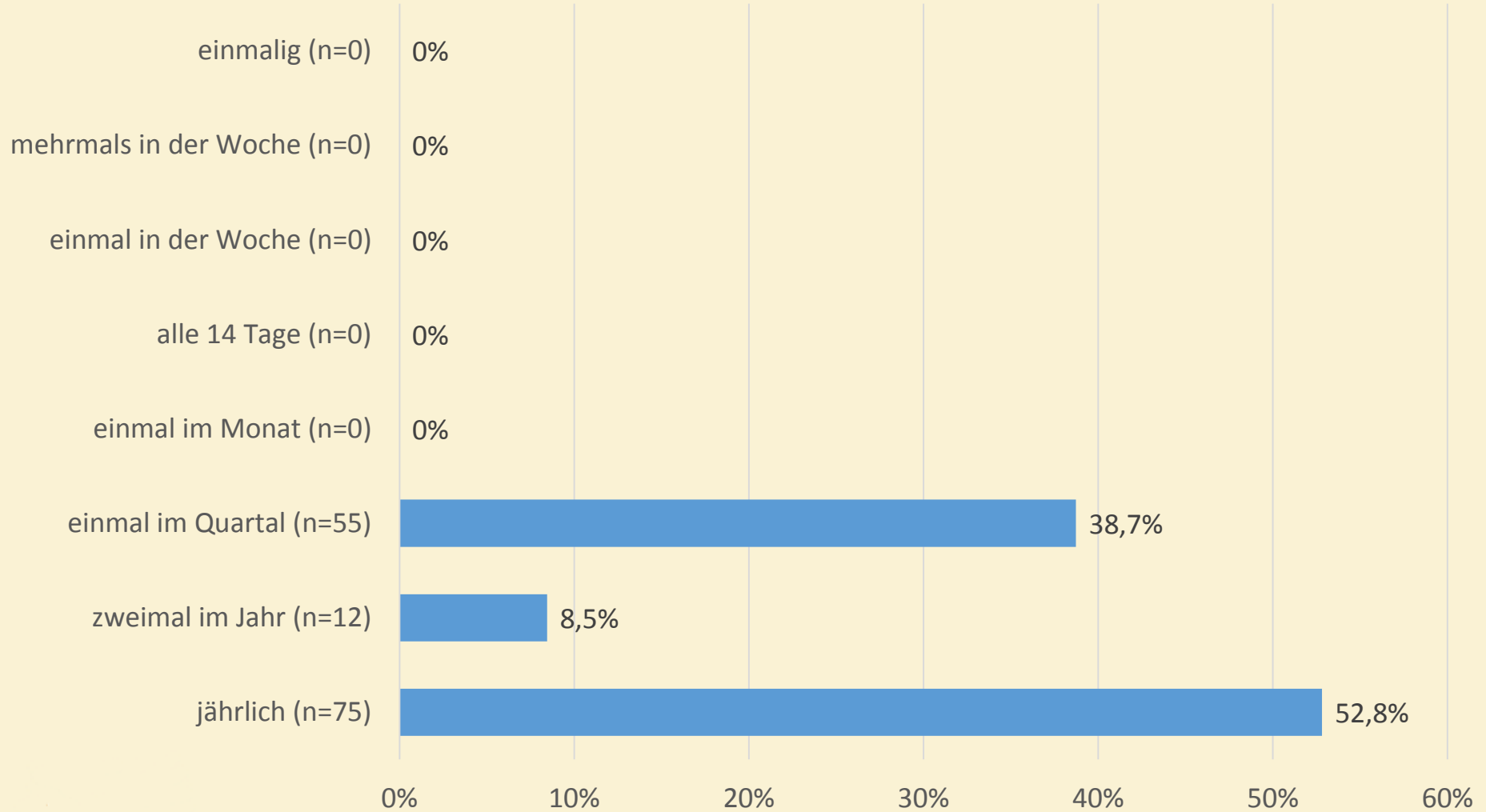
Rhythmus: Christenlehre



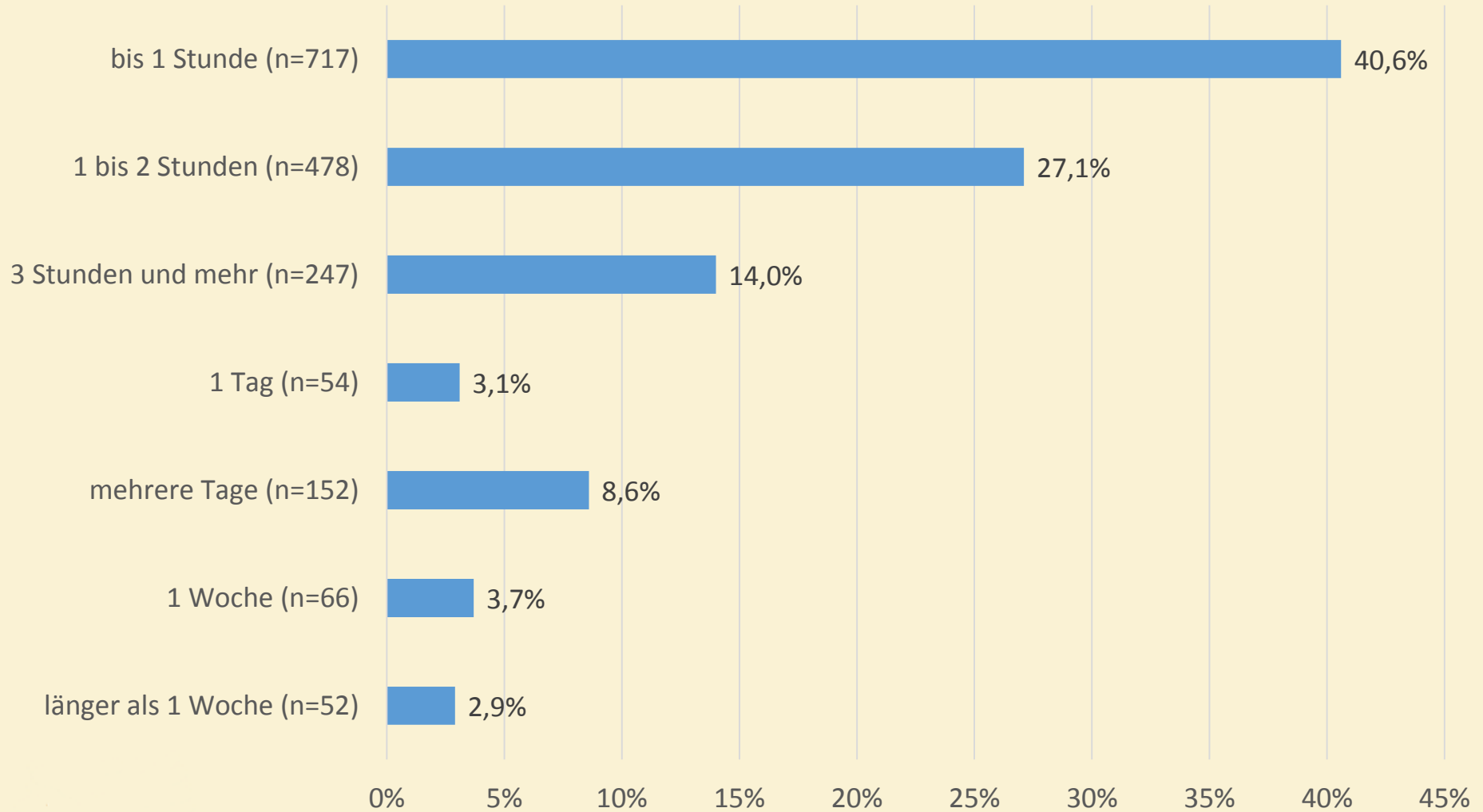
Rhythmus: musisch-künstlerisches Angebot



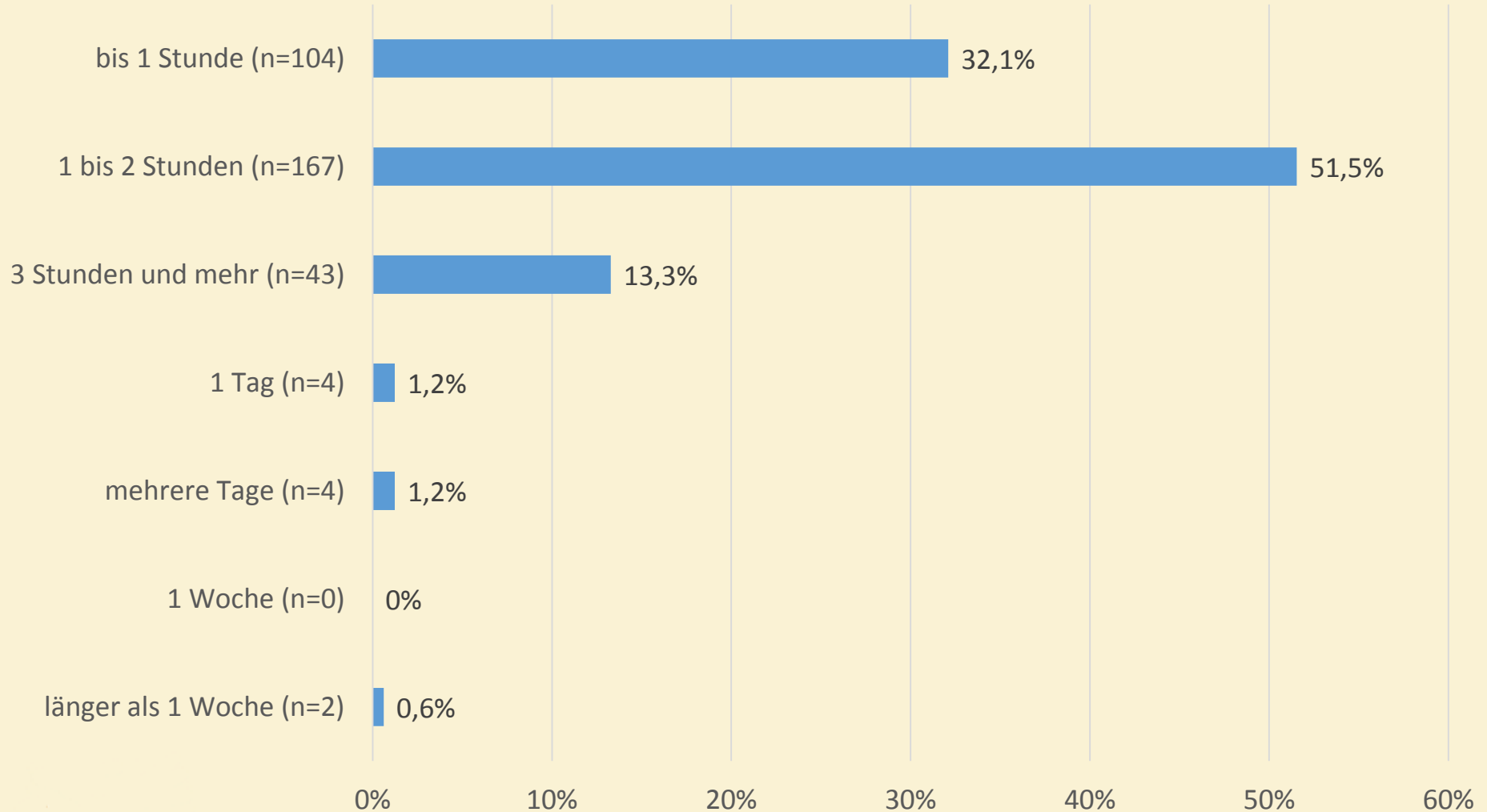
Rhythmus: Gottesdienst zu kirchlichem Feiertag



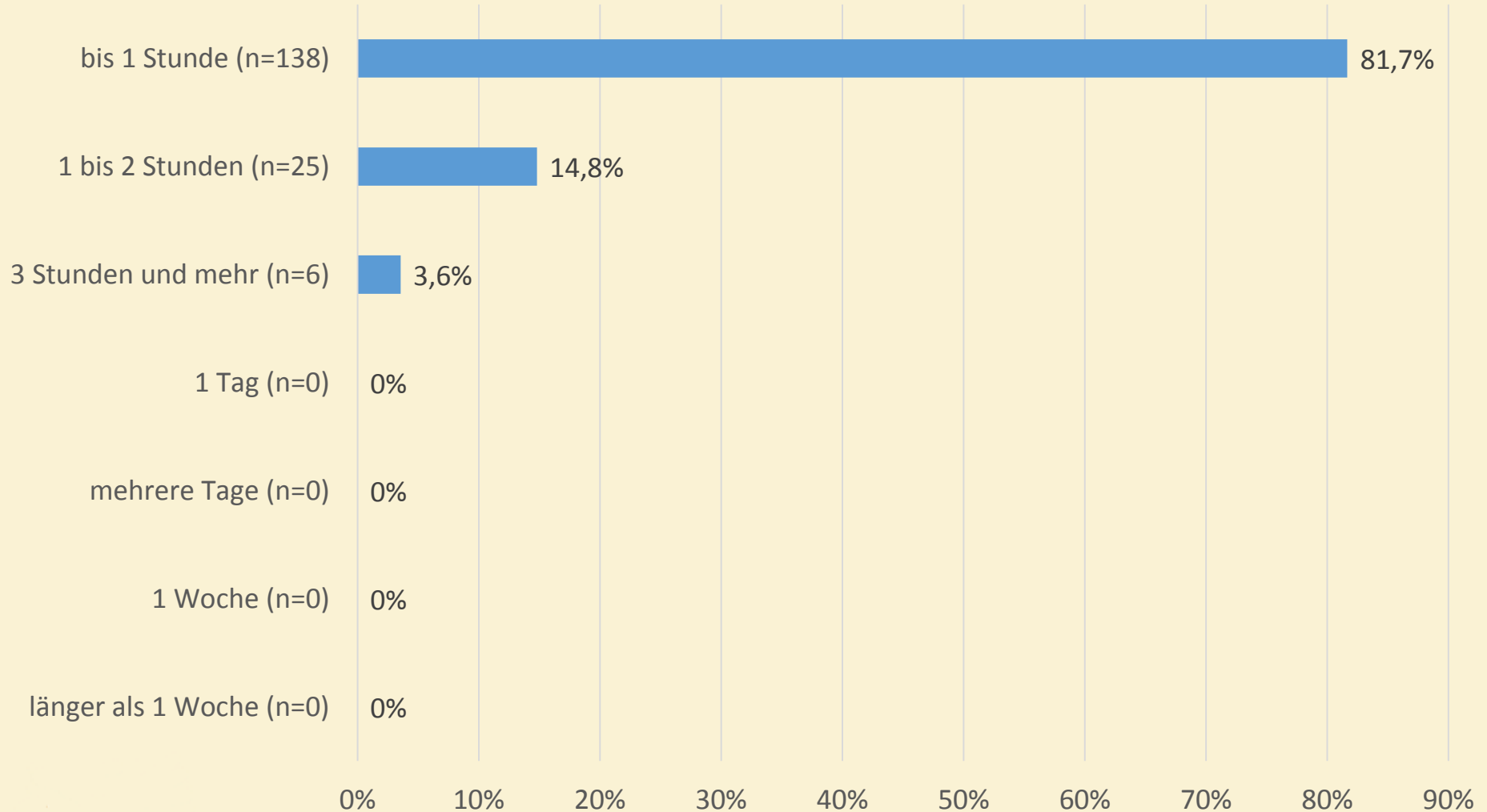
Dauer der Angebote



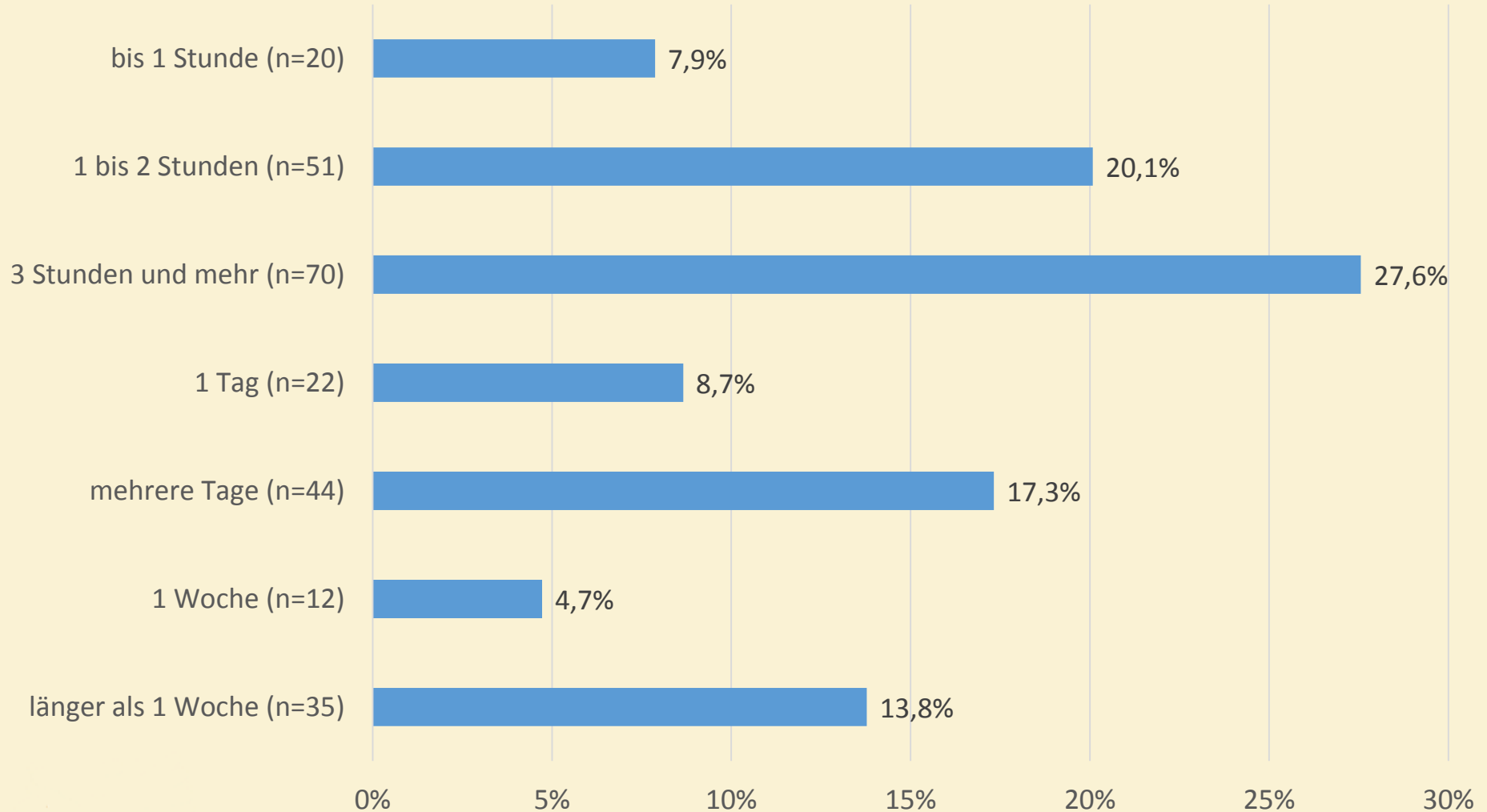
Dauer: kontinuierliche Angebote



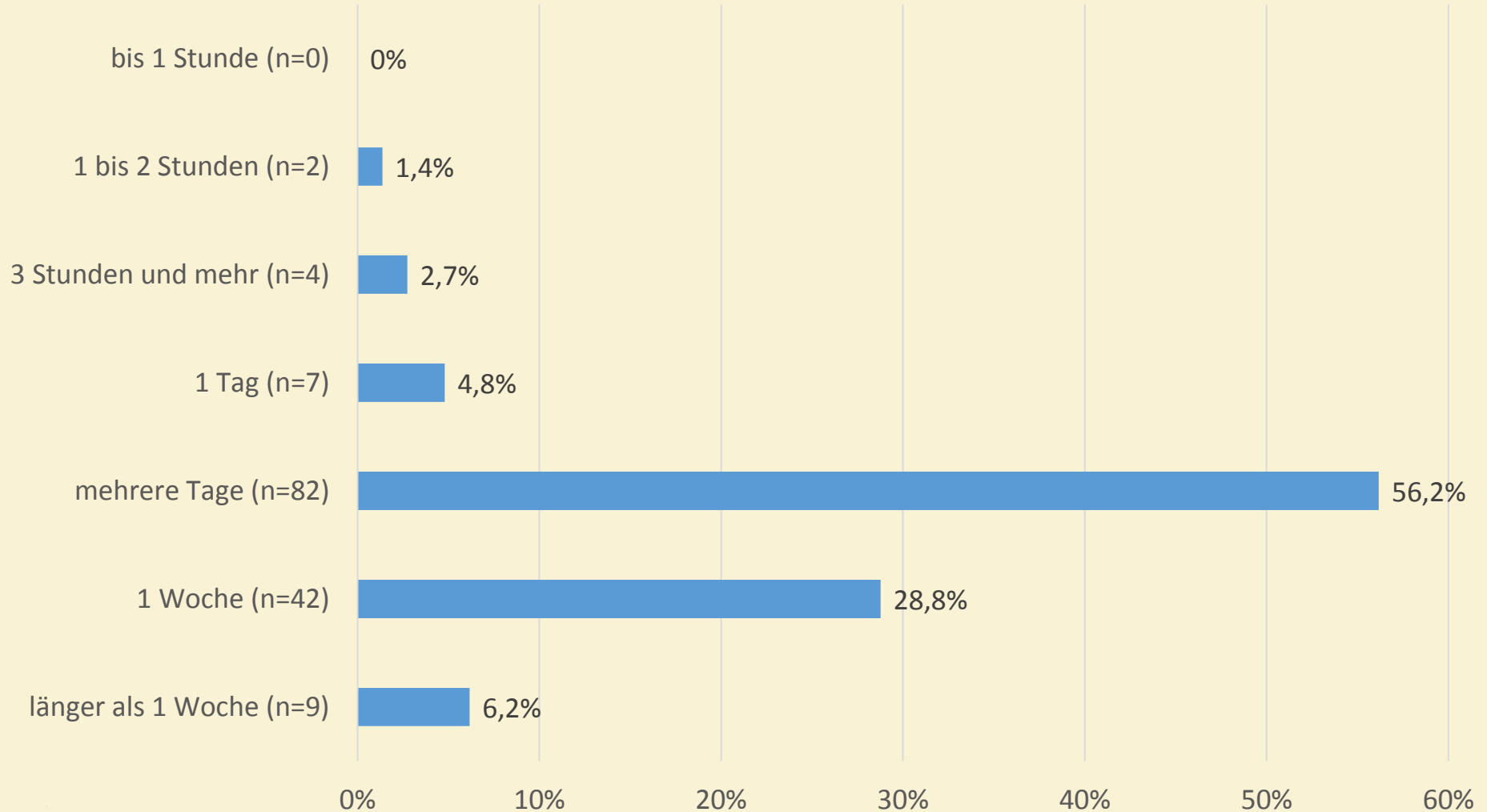
Dauer: regelmäßiger Gottesdienst



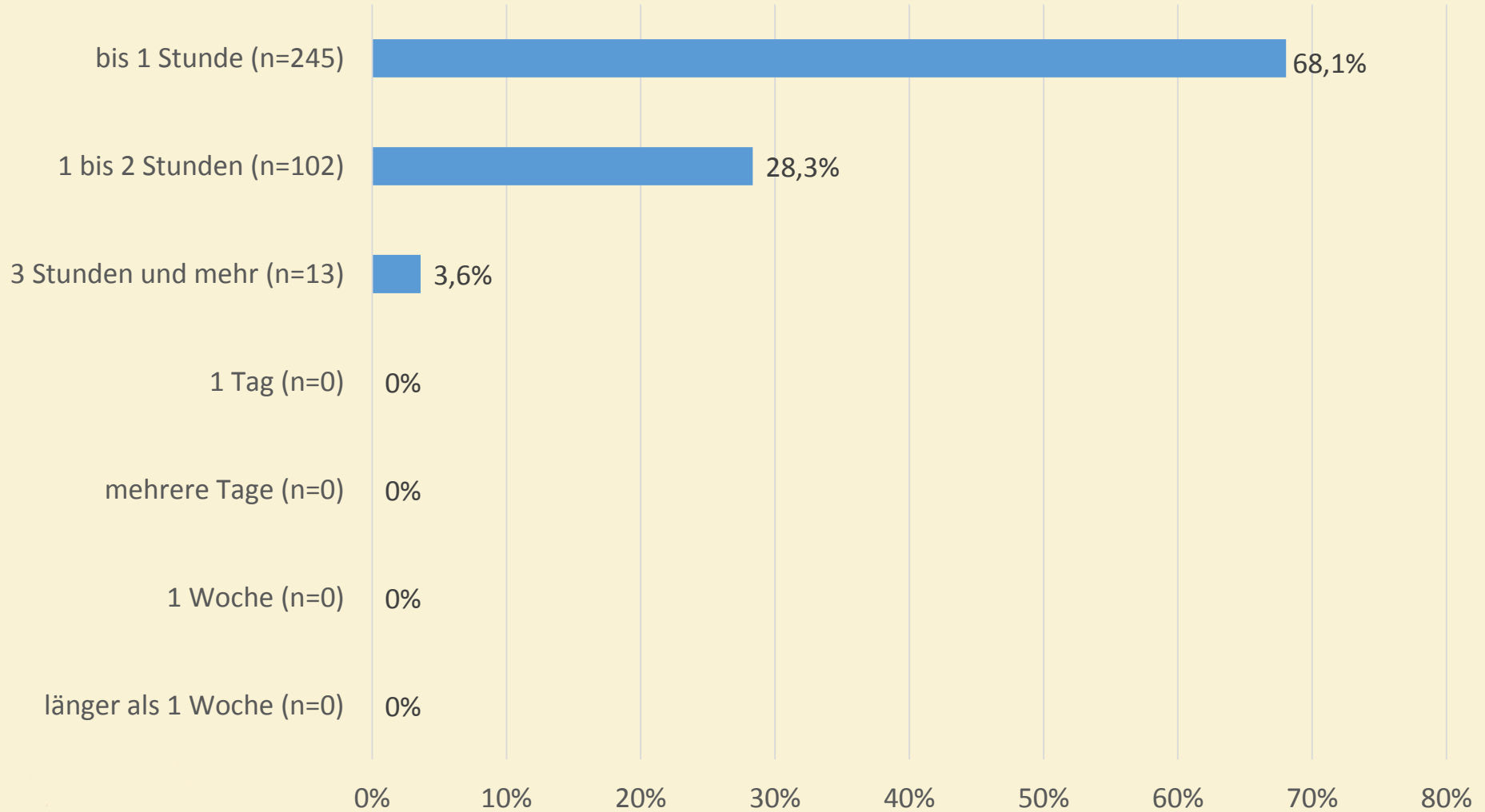
Dauer: Projekt / Workshop



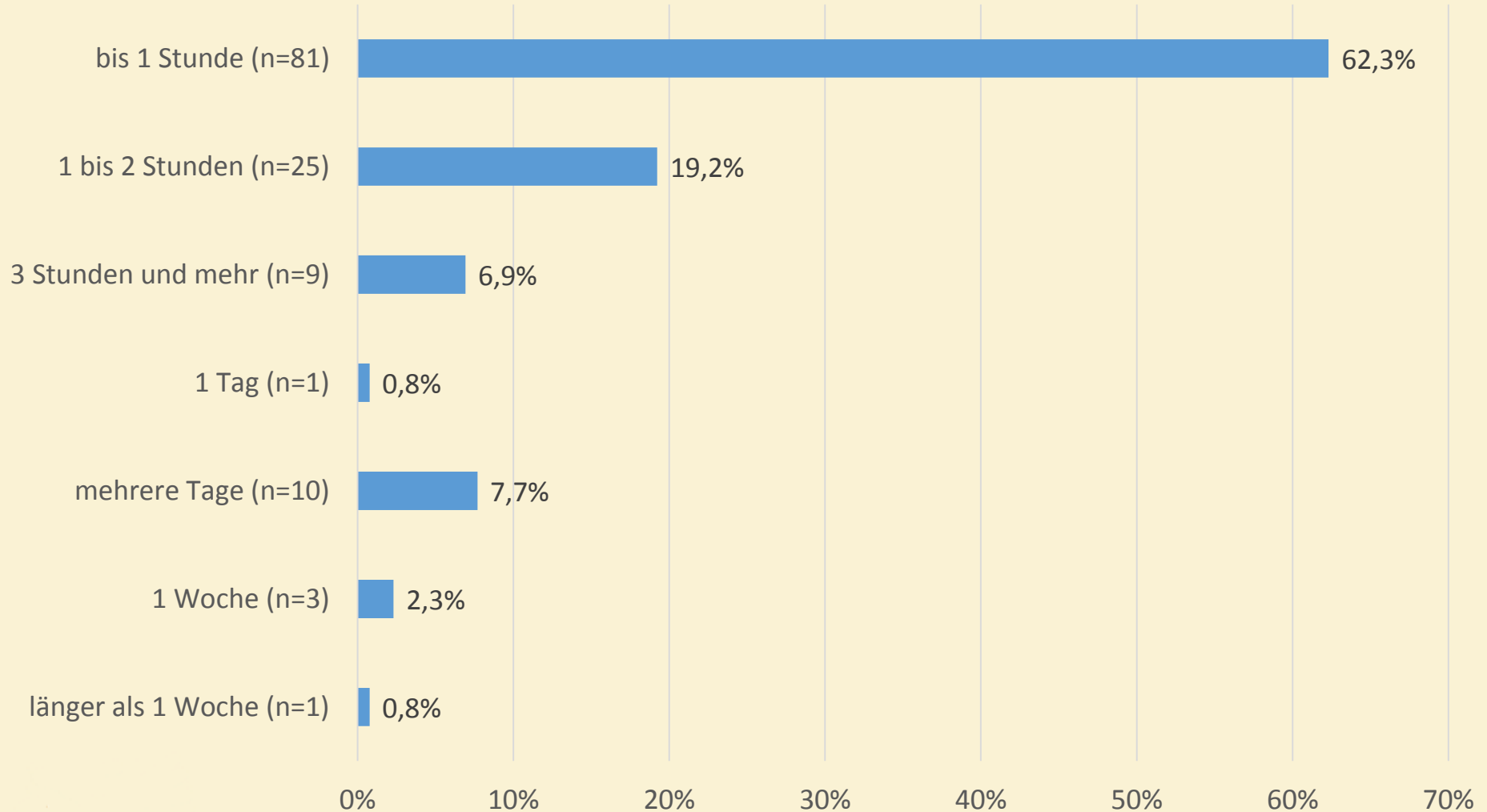
Dauer: Rüst- oder Freizeit



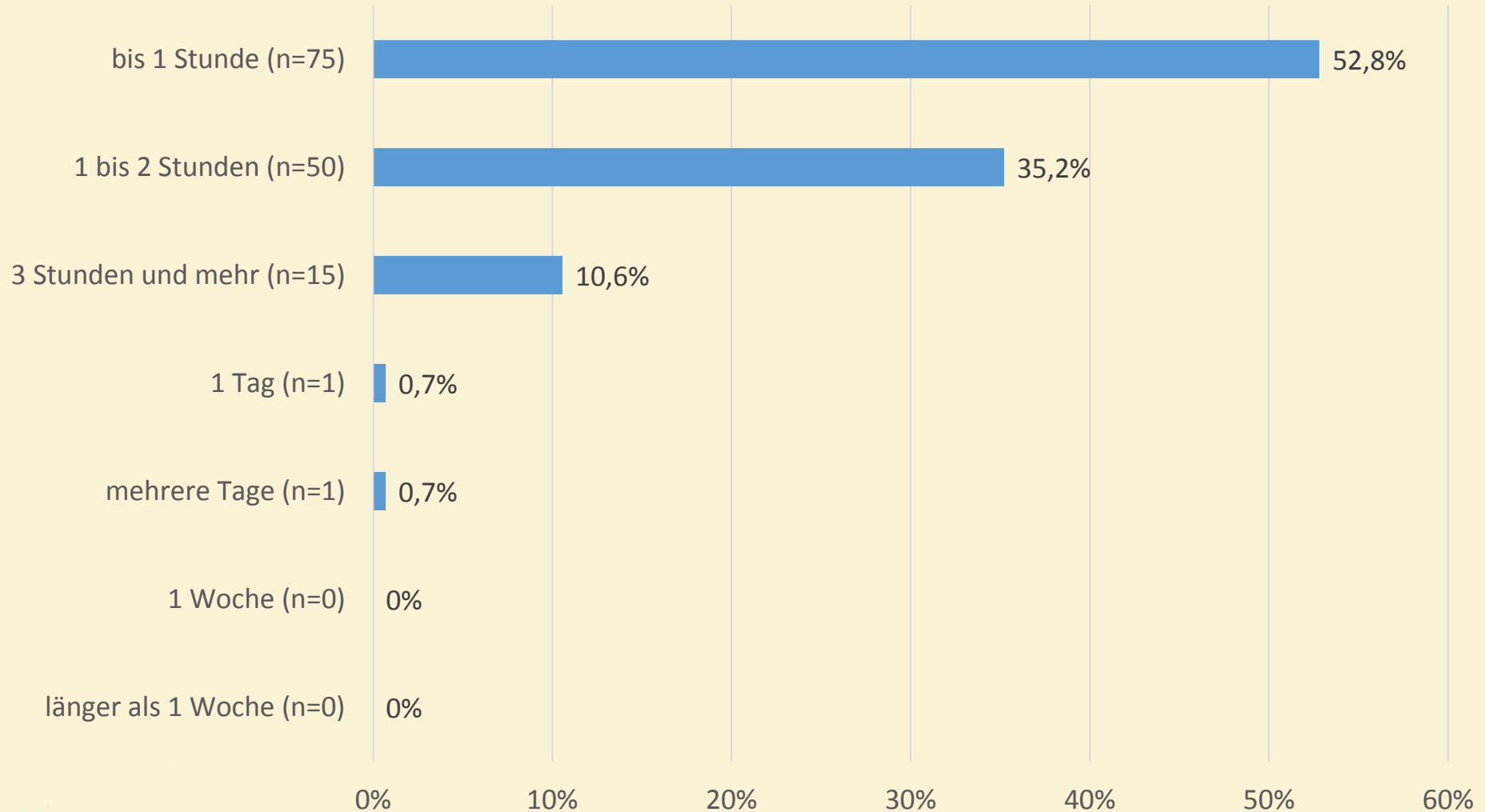
Dauer: Christenlehre



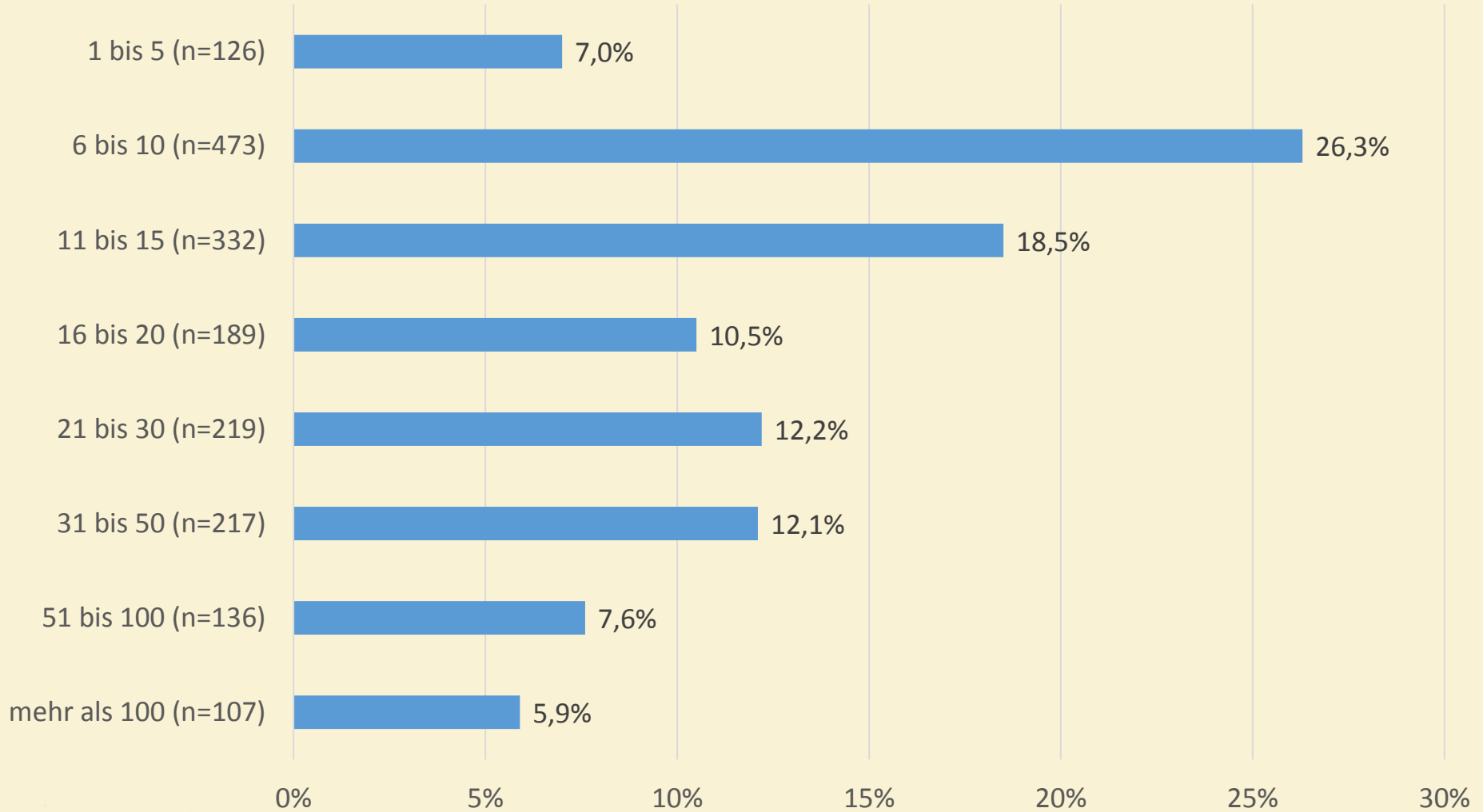
Dauer: musisch-künstlerisches Angebot



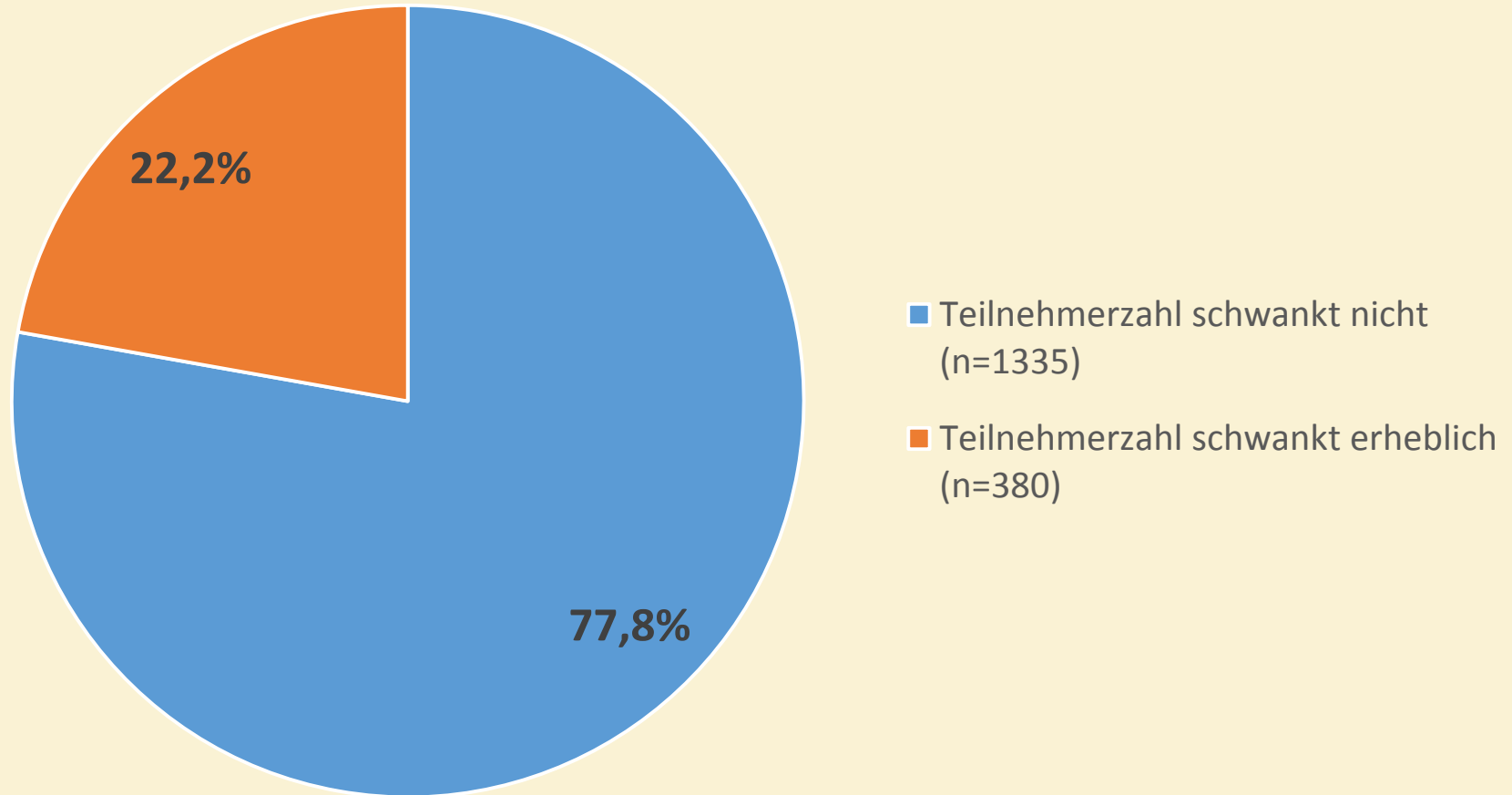
Dauer: Gottesdienst zu kirchlichem Feiertag



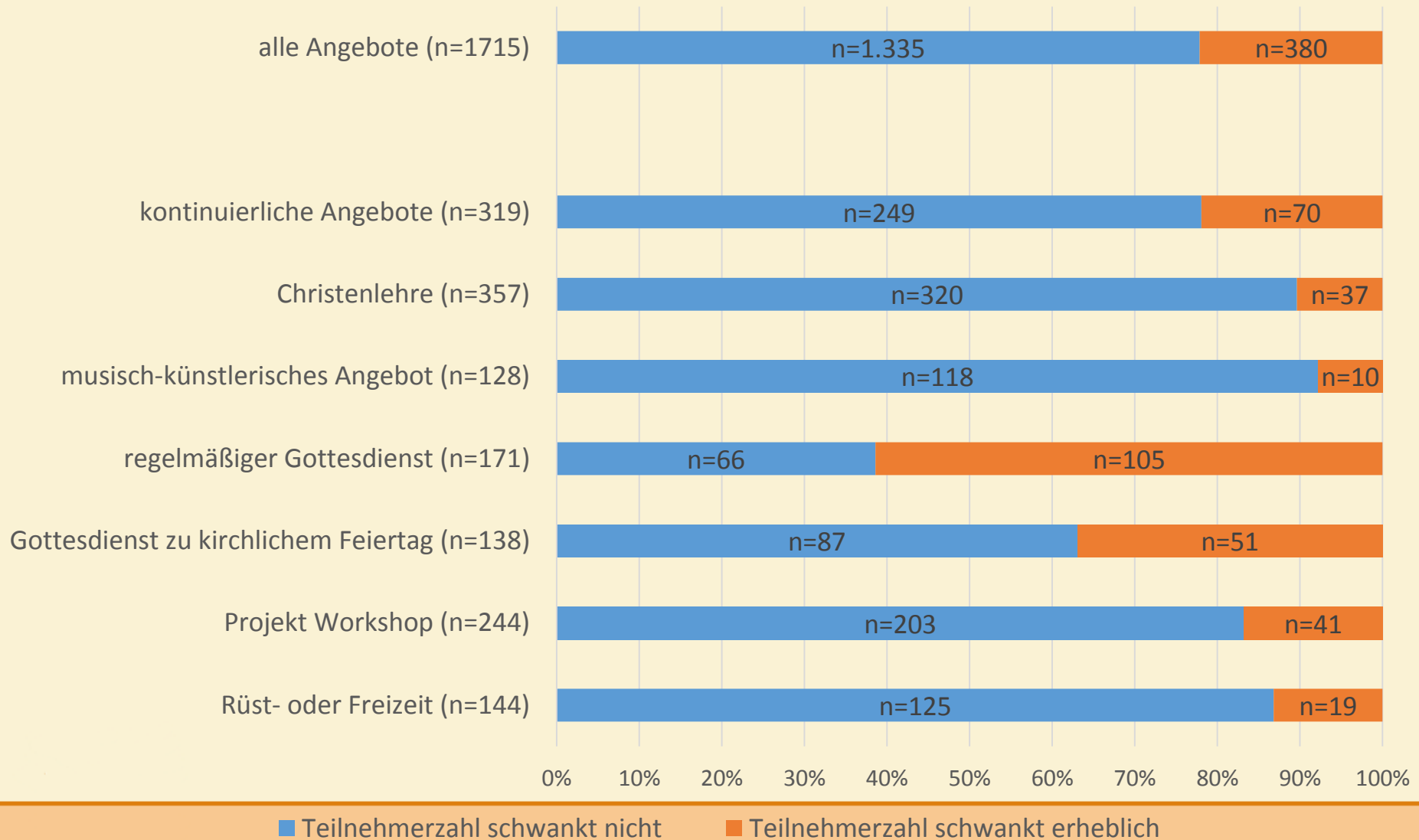
Teilnehmerzahl



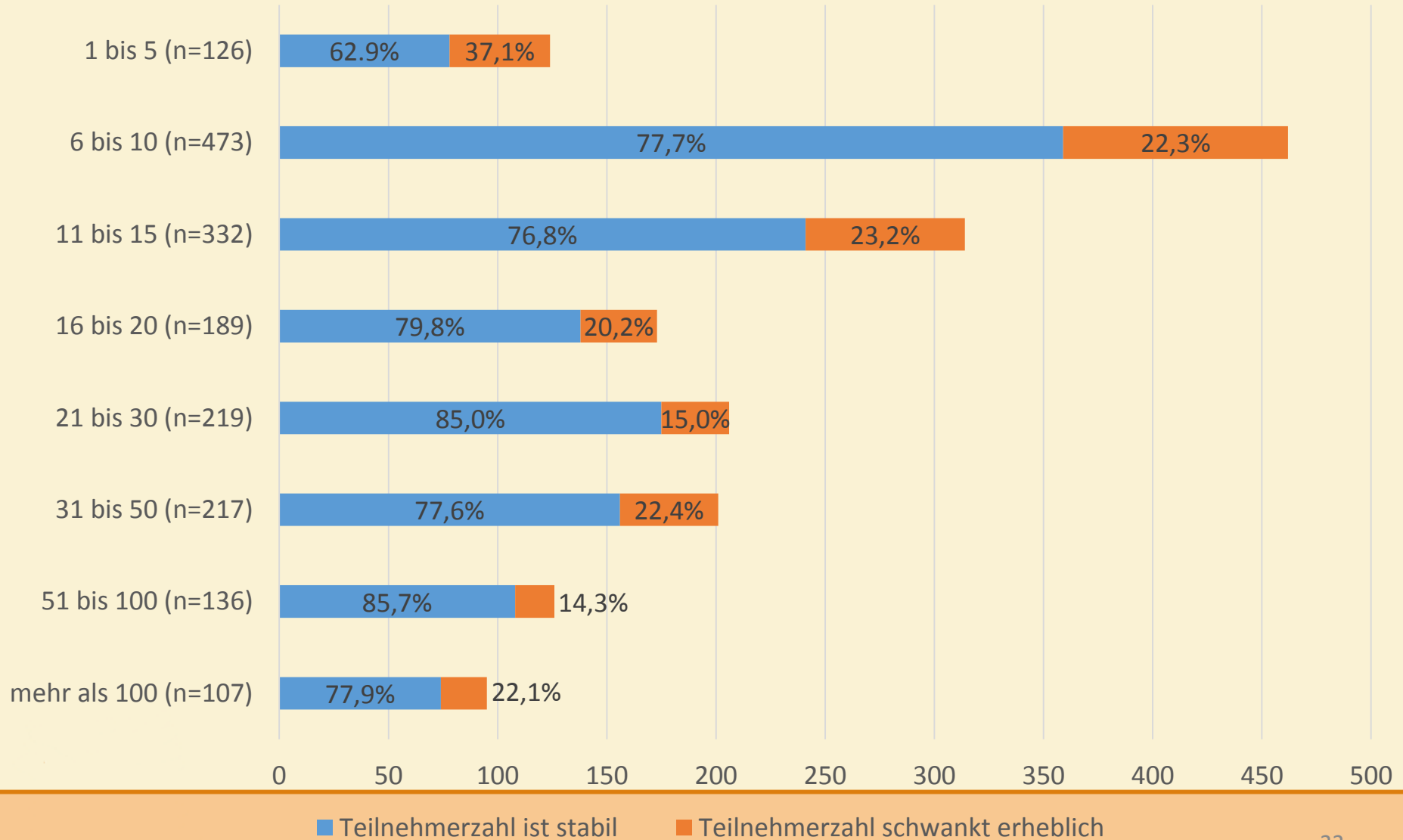
Schwanken der Teilnehmerzahlen



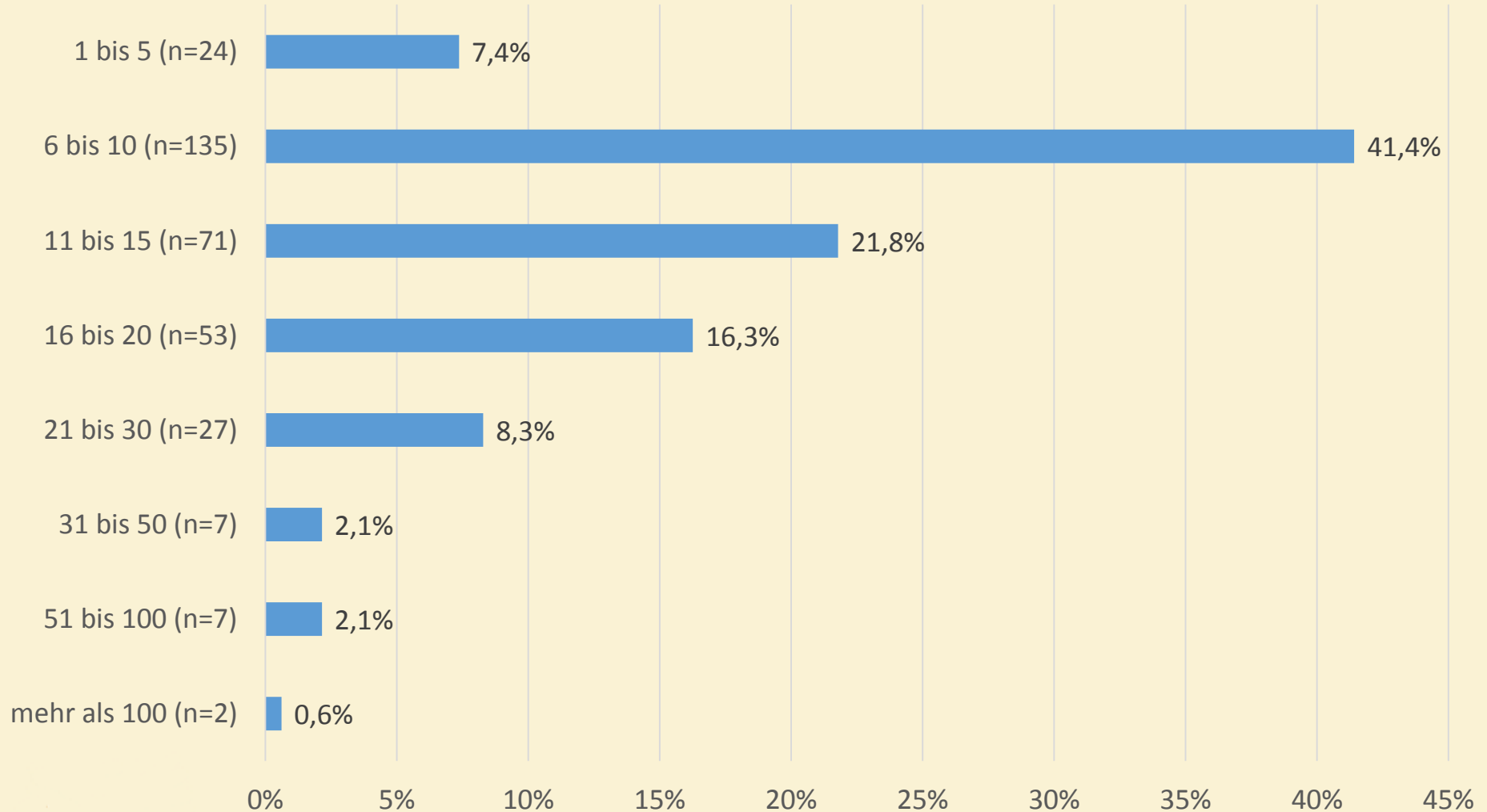
Schwanken der Teilnehmerzahlen



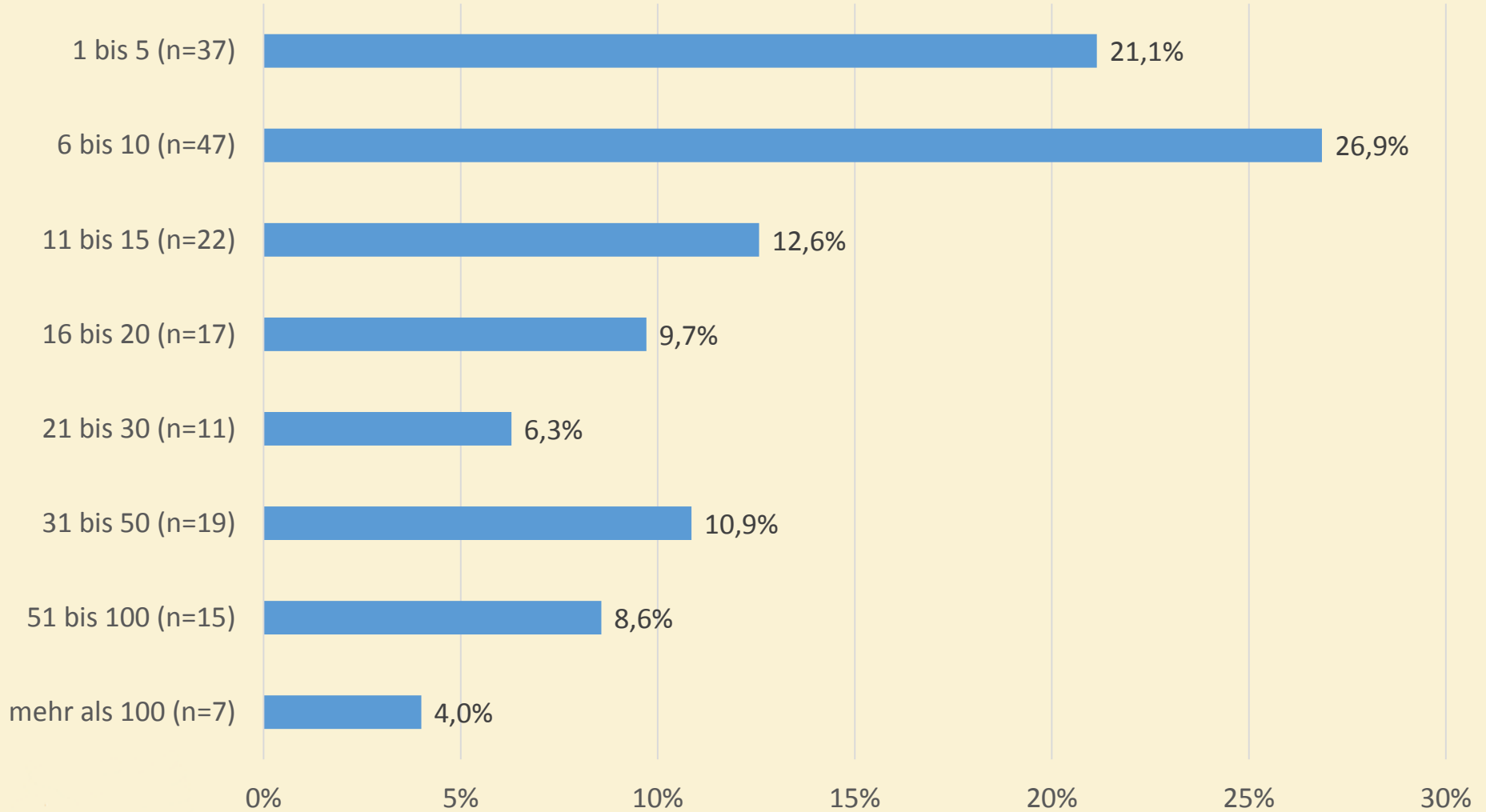
Schwanken der Teilnehmerzahlen



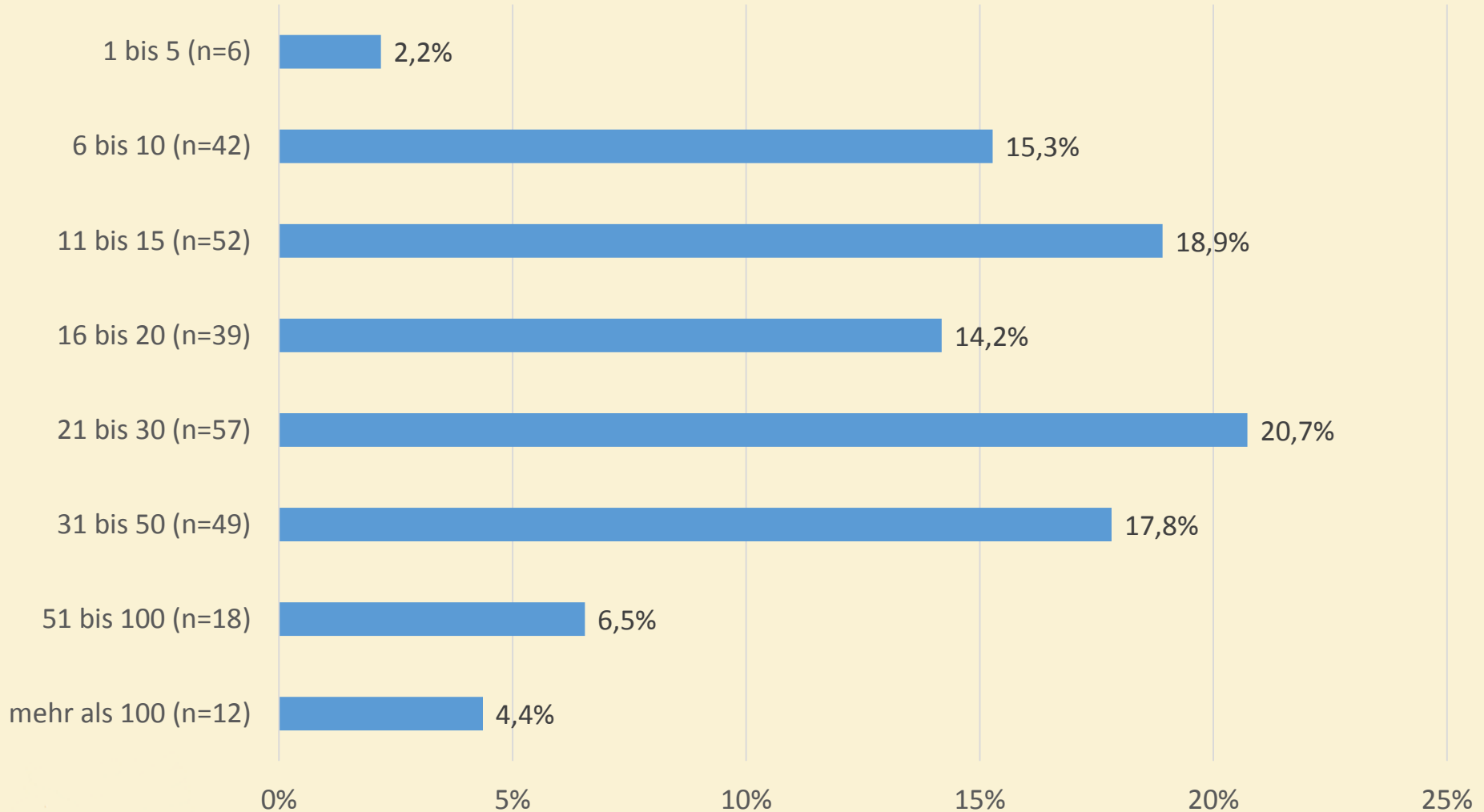
Teilnehmerzahl: kontinuierliche Angebote



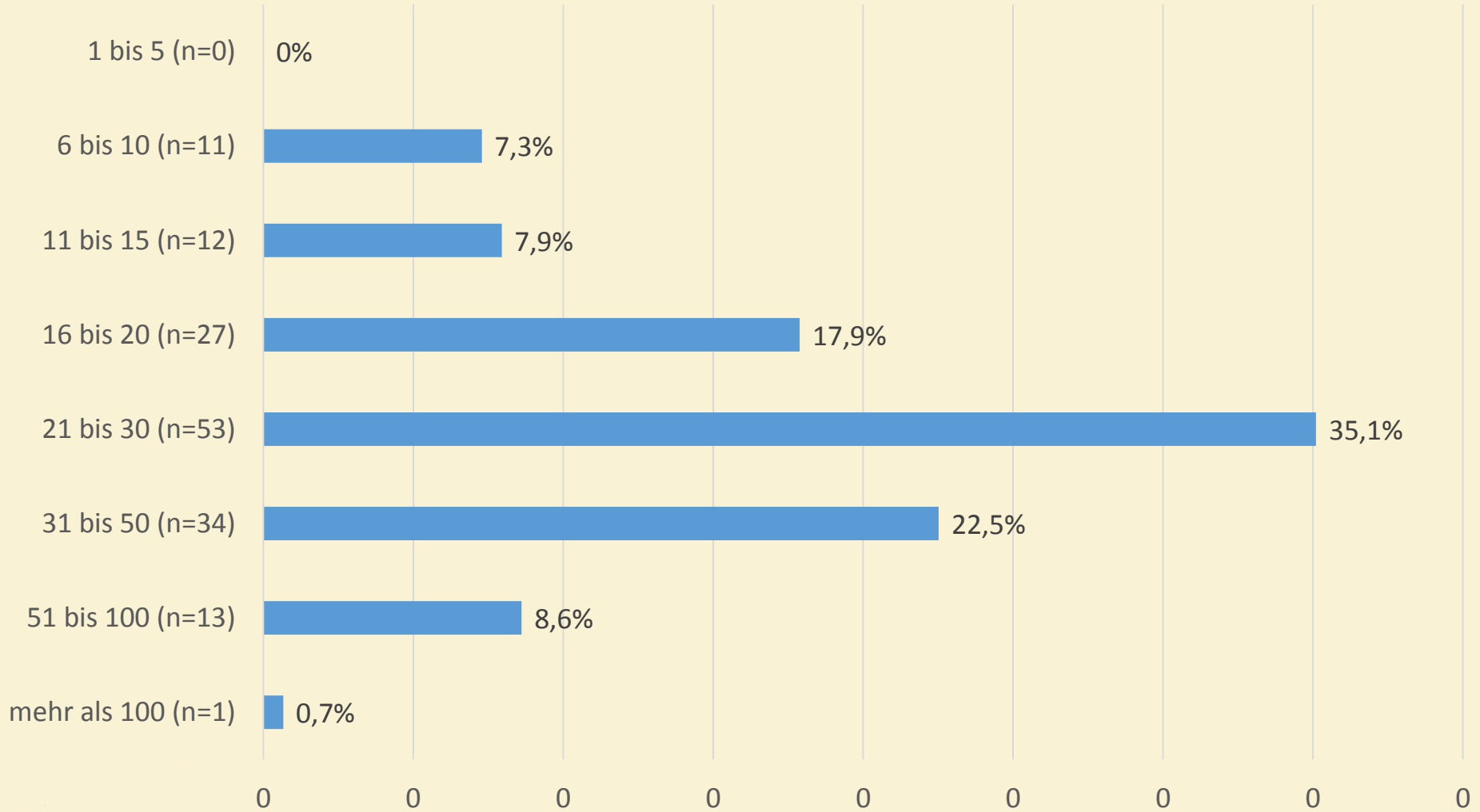
Teilnehmerzahl: regelmäßiger Gottesdienst



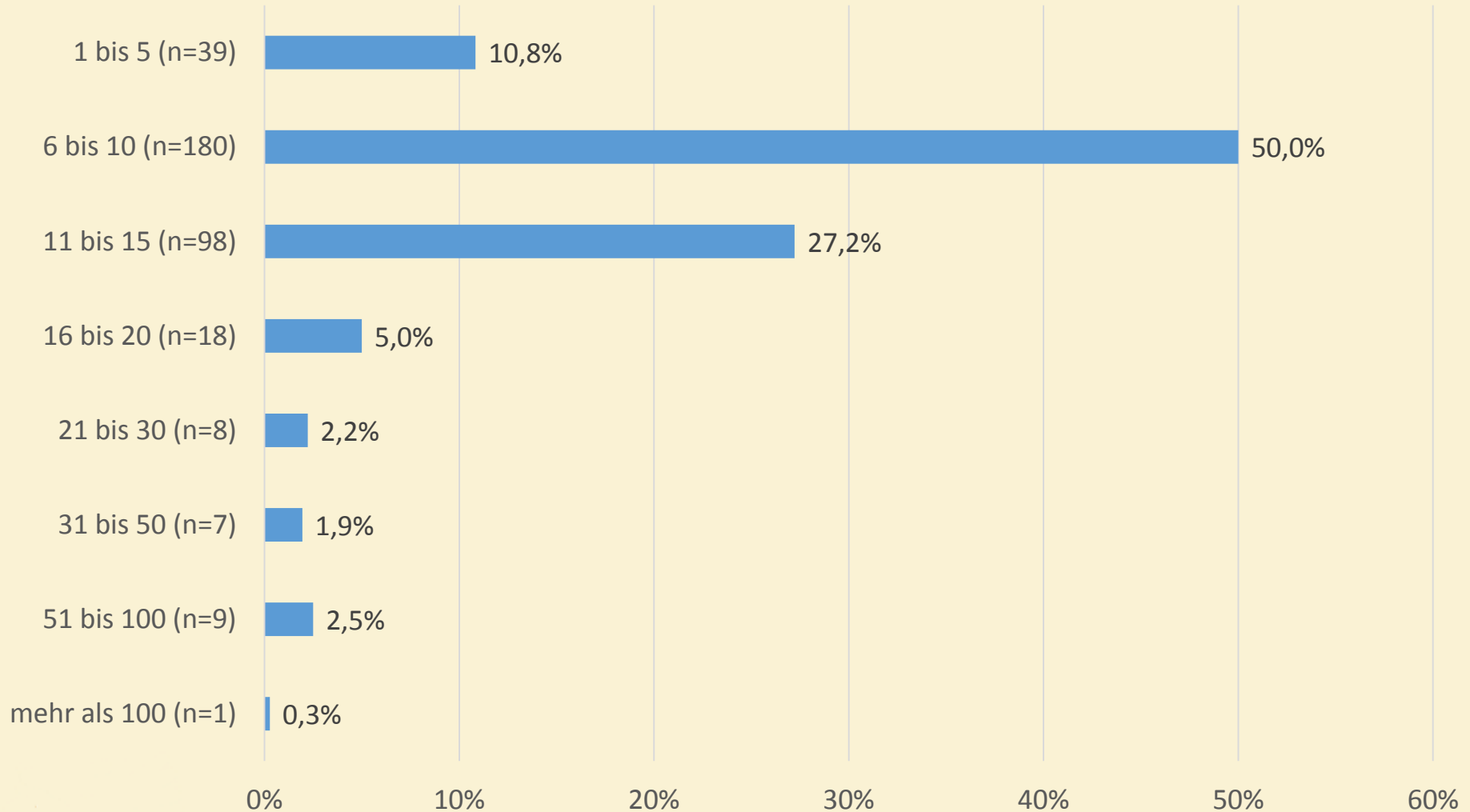
Teilnehmerzahl: Projekt / Workshop



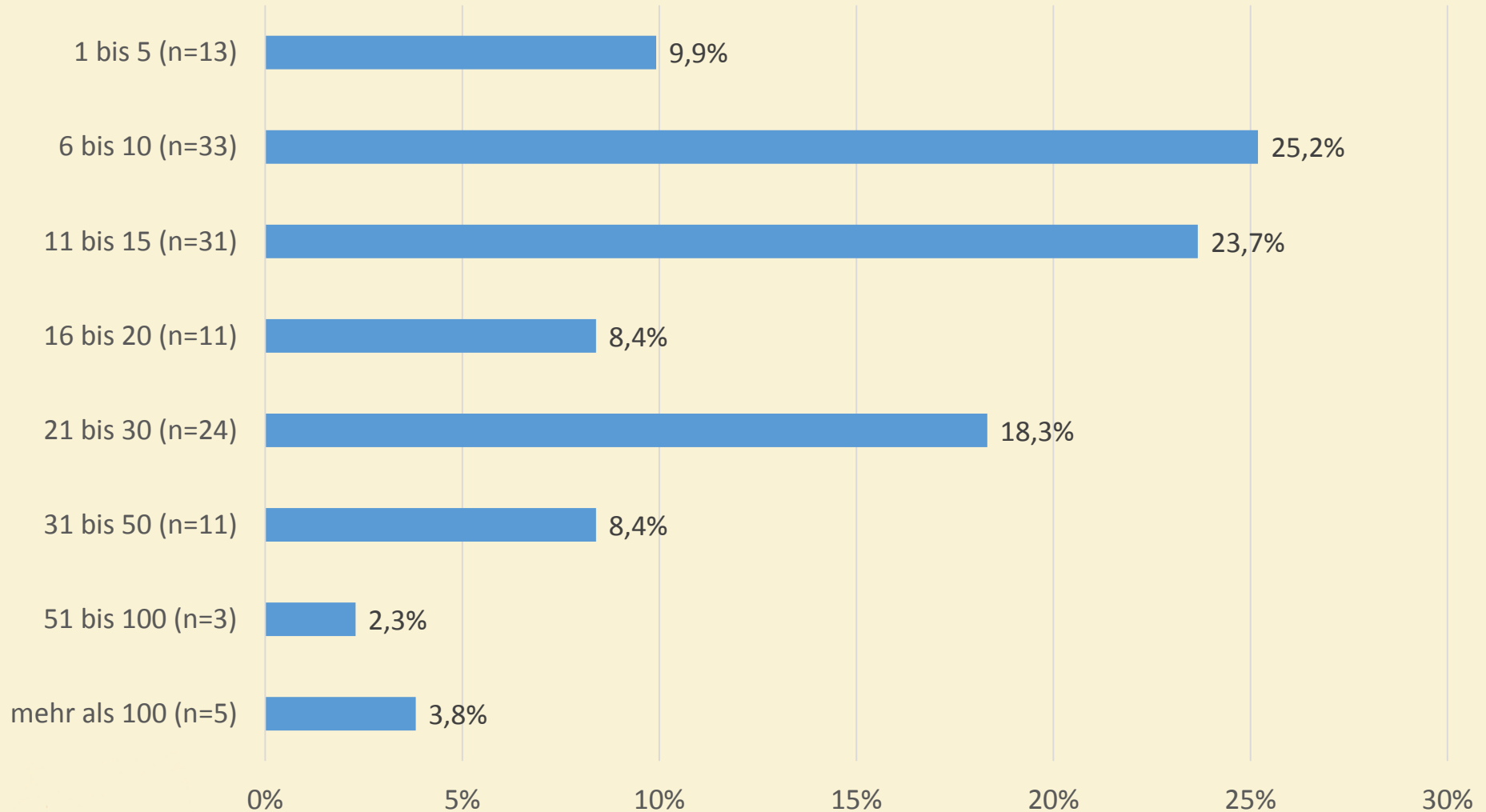
Teilnehmerzahl: Rüst- oder Freizeit



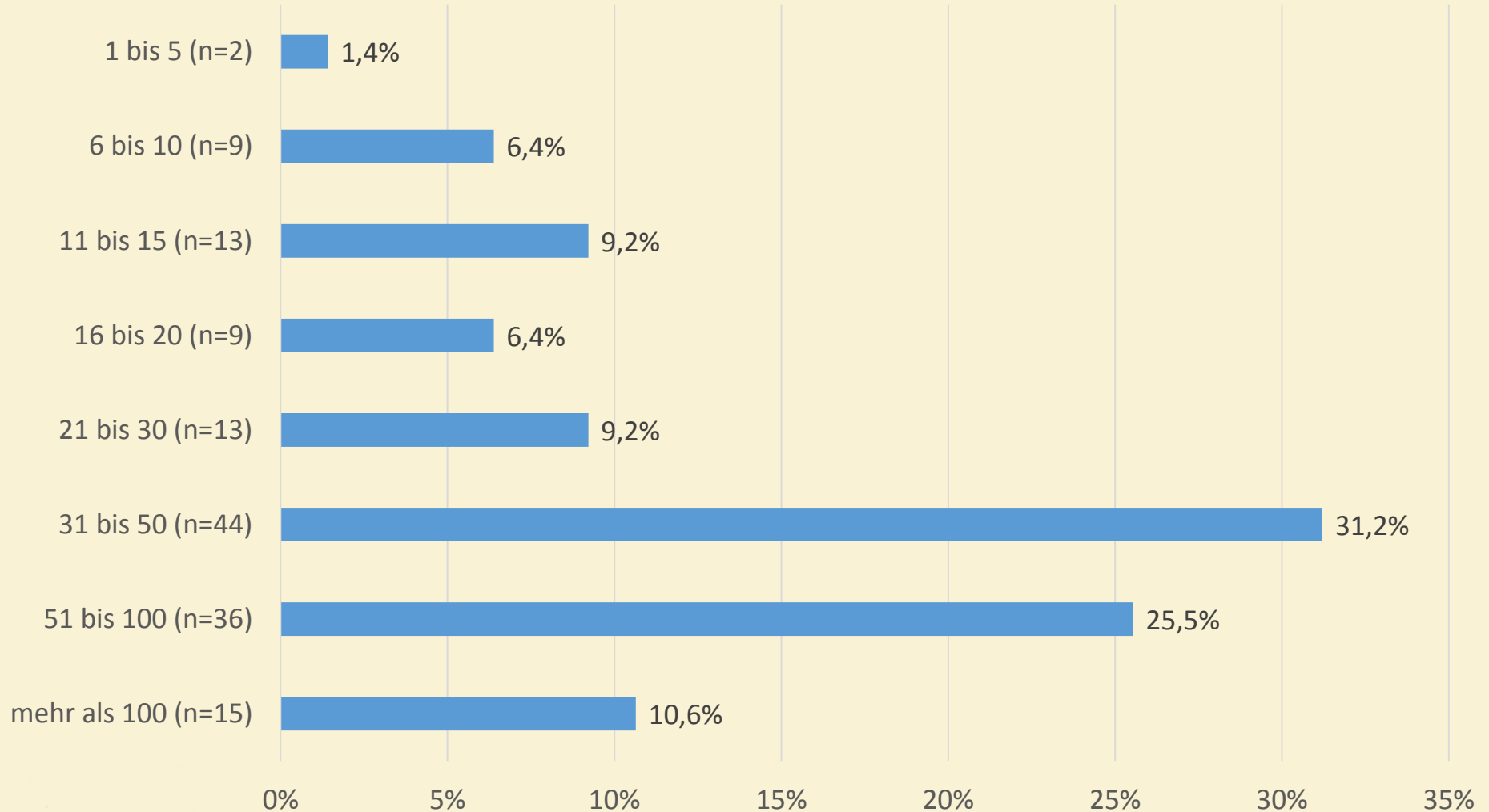
Teilnehmerzahl: Christenlehre



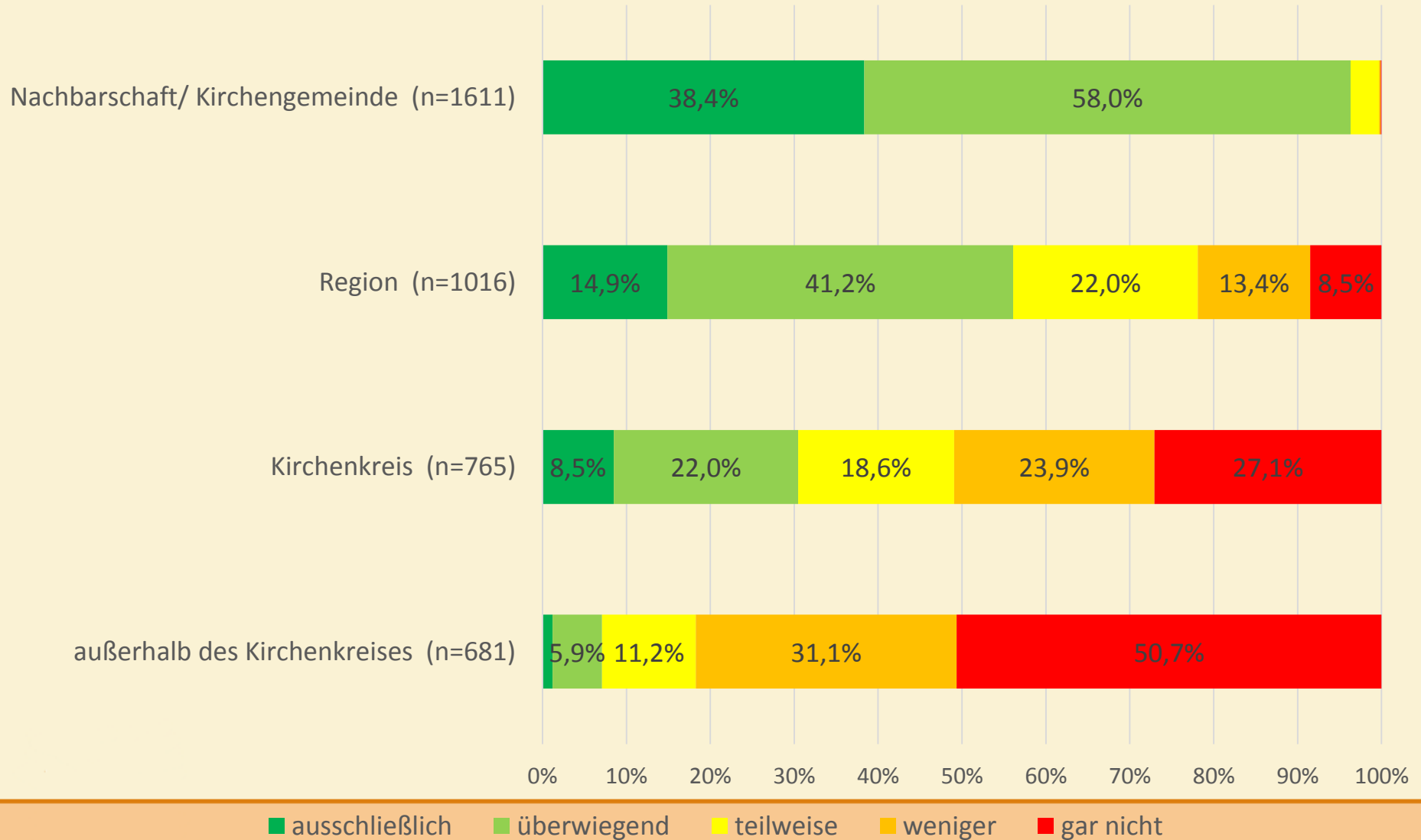
Teilnehmerzahl: musisch-künstlerisches Angebot



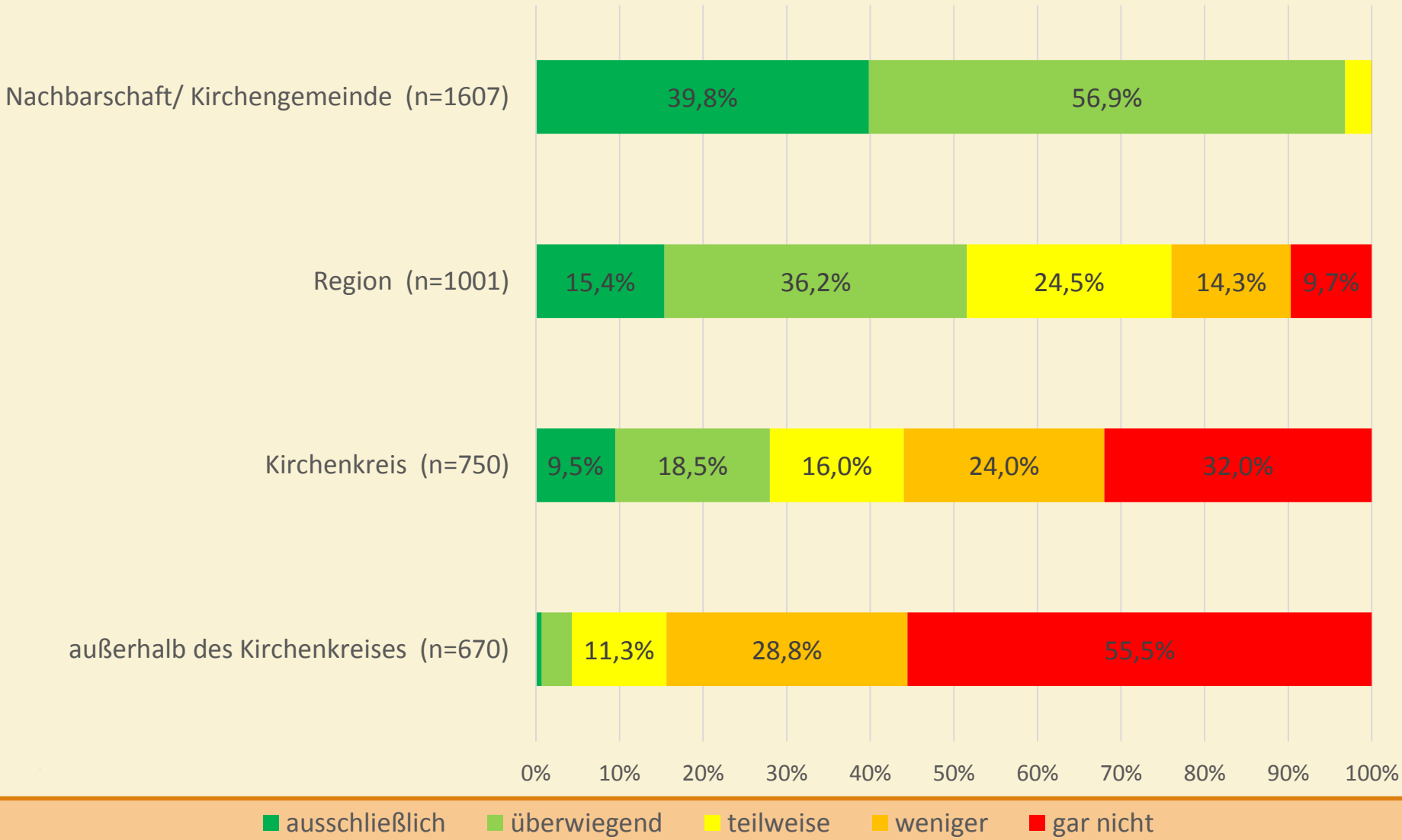
Teilnehmerzahl: Gottesdienst zu kirchlichem Feiertag



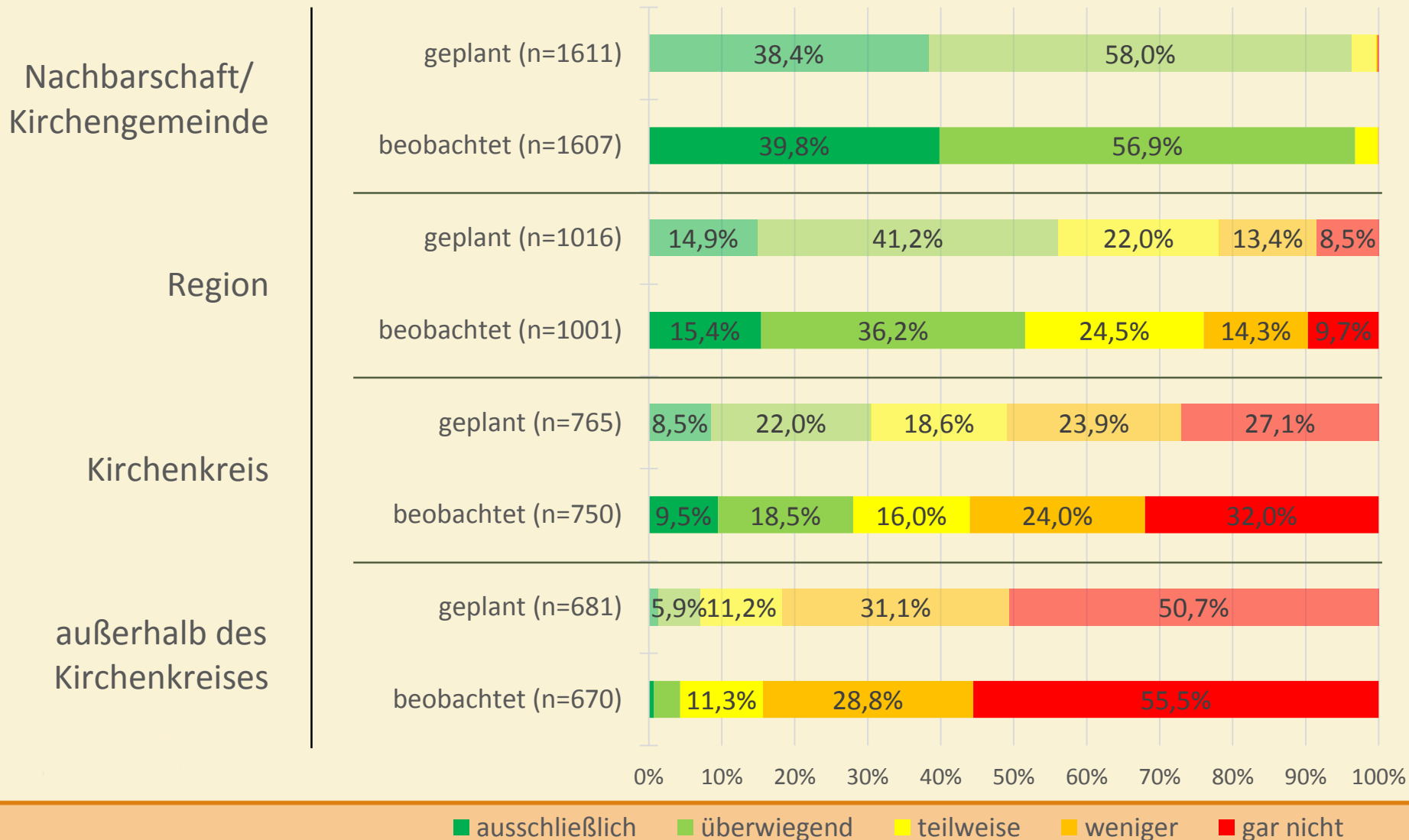
Geplanter Einzugsbereich



Beobachteter Einzugsbereich



Einzugsbereich



Reichweite der Angebote

Tatsächlicher Einzugsbereich: Nachbarschaft/Kirchengemeinde

Angedachter Einzugsbereich:
Nachbarschaft/Kirchengemeinde

	gar nicht (n=0)	weniger (n=2)	teilweise (n=50)	überwiegend (n=900)	ausschließlich (n=630)
gar nicht (n=2)	0 0,0%	0 0,0%	0 0,0%	0 0,0%	2 0,1%
weniger (n=2)	0 0,0%	2 0,1%	0 0,0%	0 0,0%	0 0,0%
teilweise (n=50)	0 0,0%	0 0,0%	35 2,2%	13 0,8%	2 0,1%
überwiegend (n=922)	0 0,0%	0 0,0%	11 0,7%	814 51,5%	97 6,7%
ausschließlich (n=606)	0 0,0%	0 0,0%	4 0,3%	73 4,6%	529 33,4%

Reichweite der Angebote

		Tatsächlicher Einzugsbereich: Region				
		gar nicht (n=97)	weniger (n=137)	teilweise (n=224)	überwiegend (n=354)	ausschließlich (n=146)
Angedachter Einzugsbereich: Region	gar nicht (n=82)	61 6,4%	15 1,6%	5 0,5%	1 0,1%	0 0,0%
	weniger (n=118)	26 2,7%	78 8,1%	13 1,4%	0 0,0%	1 0,1%
	teilweise (n=218)	6 0,6%	33 3,4%	166 17,3%	12 1,3%	1 0,1%
	überwiegend (n=398)	4 0,4%	9 0,9%	37 3,9%	331 34,6%	17 1,8%
	ausschließlich (n=142)	0 0,0%	2 0,2%	3 0,3%	10 1,0%	127 13,3%

Reichweite der Angebote

Tatsächlicher Einzugsbereich: Kirchenkreis

Angedachter Einzugsbereich:
Kirchenkreis

	gar nicht (n=236)	weniger (n=168)	teilweise (n=106)	überwiegend (n=136)	ausschließlich (n=70)
gar nicht (n=201)	186 26,0%	11 1,5%	4 0,6%	0 0,0%	0 0,0%
weniger (n=160)	45 6,3%	107 14,9%	7 1,0%	1 0,1%	0 0,0%
teilweise (n=133)	3 0,4%	37 5,2%	78 10,9%	13 1,8%	2 0,3%
überwiegend (n=159)	2 0,3%	12 1,7%	15 2,1%	119 16,6%	11 1,5%
ausschließlich (n=63)	0 0,0%	1 0,1%	2 0,3%	3 0,4%	57 8,0%

Reichweite der Angebote

Tatsächlicher Einzugsbereich: außerhalb des Kirchenkreises

Angedachter Einzugsbereich:
außerhalb des Kirchenkreises

	gar nicht (n=358)	weniger (n=171)	teilweise (n=69)	überwiegend (n=21)	ausschließlich (n=3)
gar nicht (n=317)	301 48,4%	13 2,1%	3 0,5%	0 0,0%	0 0,0%
weniger (n=189)	49 7,9%	132 21,2%	8 1,3%	0 0,0%	0 0,0%
teilweise (n=72)	6 1,0%	16 2,6%	50 8,0%	0 0,0%	0 0,0%
überwiegend (n=37)	1 0,2%	9 1,74%	6 1,0%	21 3,4%	0 0,0%
ausschließlich (n=7)	1 0,2%	1 0,2%	2 0,3%	0 0,0%	3 0,5%

Vergleich intendierte und beobachtete Altersgruppen

beobachtete Altersgruppen

Intendierte Altersgruppen

	0-5	0-14	3-6	3-11	3-14	6-11	6-12	6-14	7-12	keine	Gesamt
0-5	54	1	1								56
0-14	3	114		4	5					1	127
3-6	3	2	81	1							87
3-11		9	1	68	1	4				2	85
3-14		11		14	156	5	3		3	6	198
6-11		1		3		205	1	1	2		213
6-12		2		8	8	31	212	6	8	3	278
6-14					7	3	1	71	5	9	96
7-12						1		8	134	1	144
keine	1	12	2	2	12	2	3	4	5	421	464
Gesamt	61	152	85	100	189	251	220	90	157	443	1748

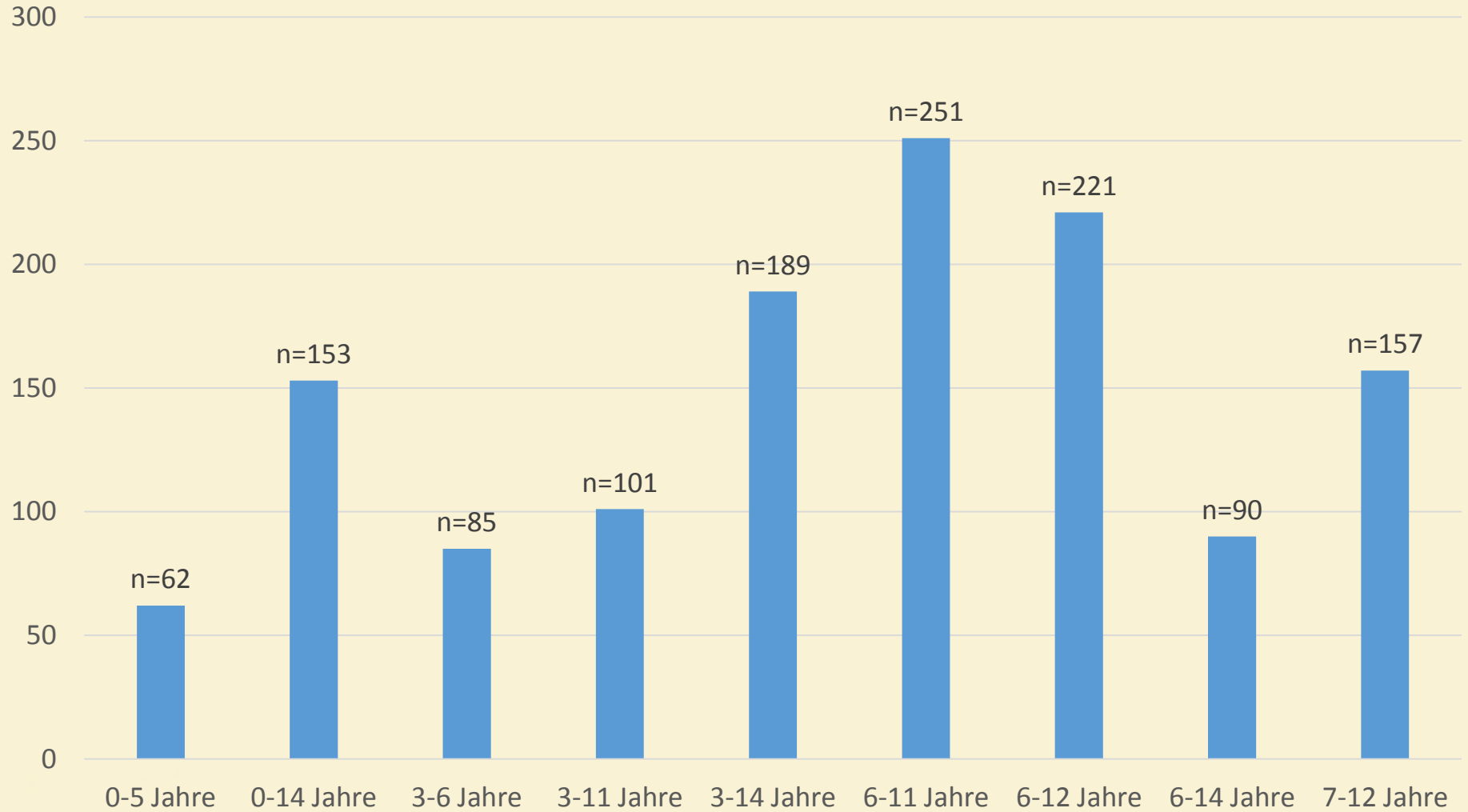
Vergleich intendierte und beobachtete Altersgruppen

beobachtete Altersgruppen

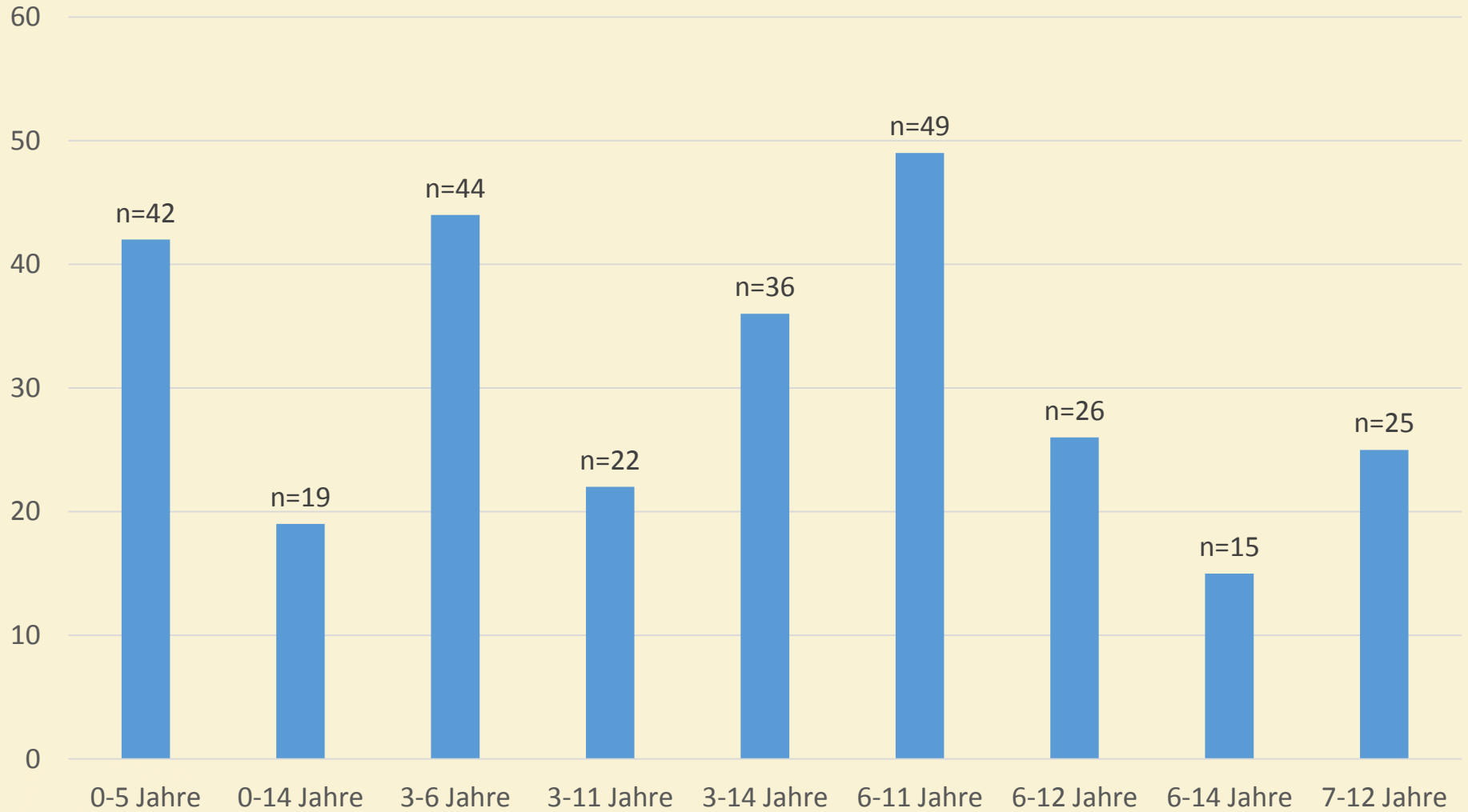
Intendierte Altersgruppen

	0-5	0-14	3-6	3-11	3-14	6-11	6-12	6-14	7-12	keine	Gesamt
0-5	3,1%	0,1%	0,1%								3,2%
0-14	0,2%	6,5%		0,2%	0,3%					0,1%	7,3%
3-6	0,2%	0,1%	4,6%	0,1%							5,0%
3-11		0,5%	0,1%	3,9%	0,1%	0,2%				0,1%	4,9%
3-14		0,6%		0,8%	8,9%	0,3%	0,2%		0,2%	0,3%	11,3%
6-11		0,1%		0,2%		11,7%	0,1%	0,1%	0,1%		12,2%
6-12		0,1%		0,5%	0,5%	1,8%	12,1%	0,3%	0,5%	0,2%	15,9%
6-14					0,4%	0,2%	0,1%	4,1%	0,3%	0,5%	5,5%
7-12						0,1%		0,5%	7,7%	0,1%	8,2%
keine	0,1%	0,7%	0,1%	0,1%	0,7%	0,1%	0,2%	0,2%	0,3%	24,1%	26,5%
Gesamt	3,5%	8,7%	4,9%	5,7%	10,8%	14,4%	12,6%	5,1%	9,0%	25,3%	100,0%

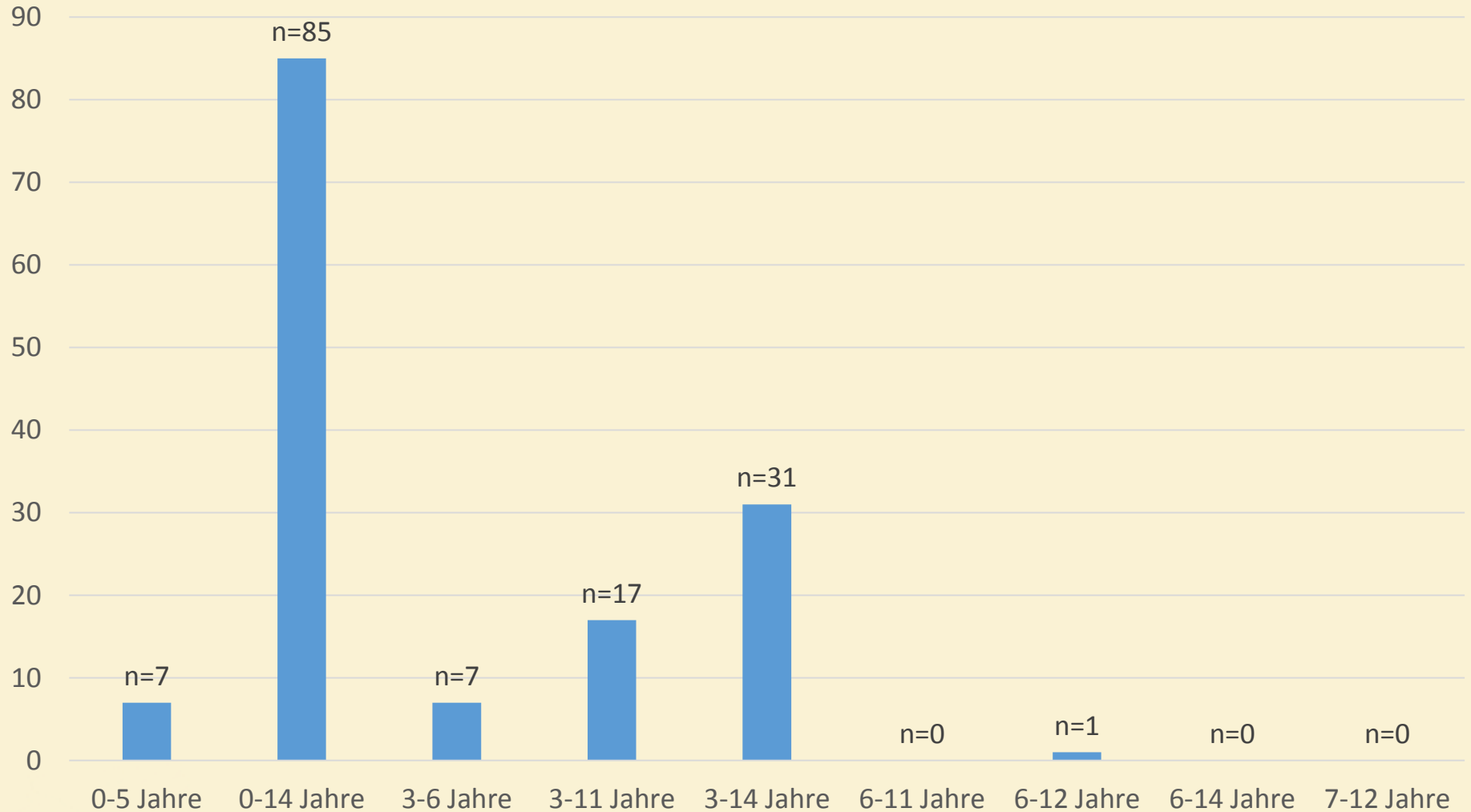
Beobachtetes Teilnehmeralter



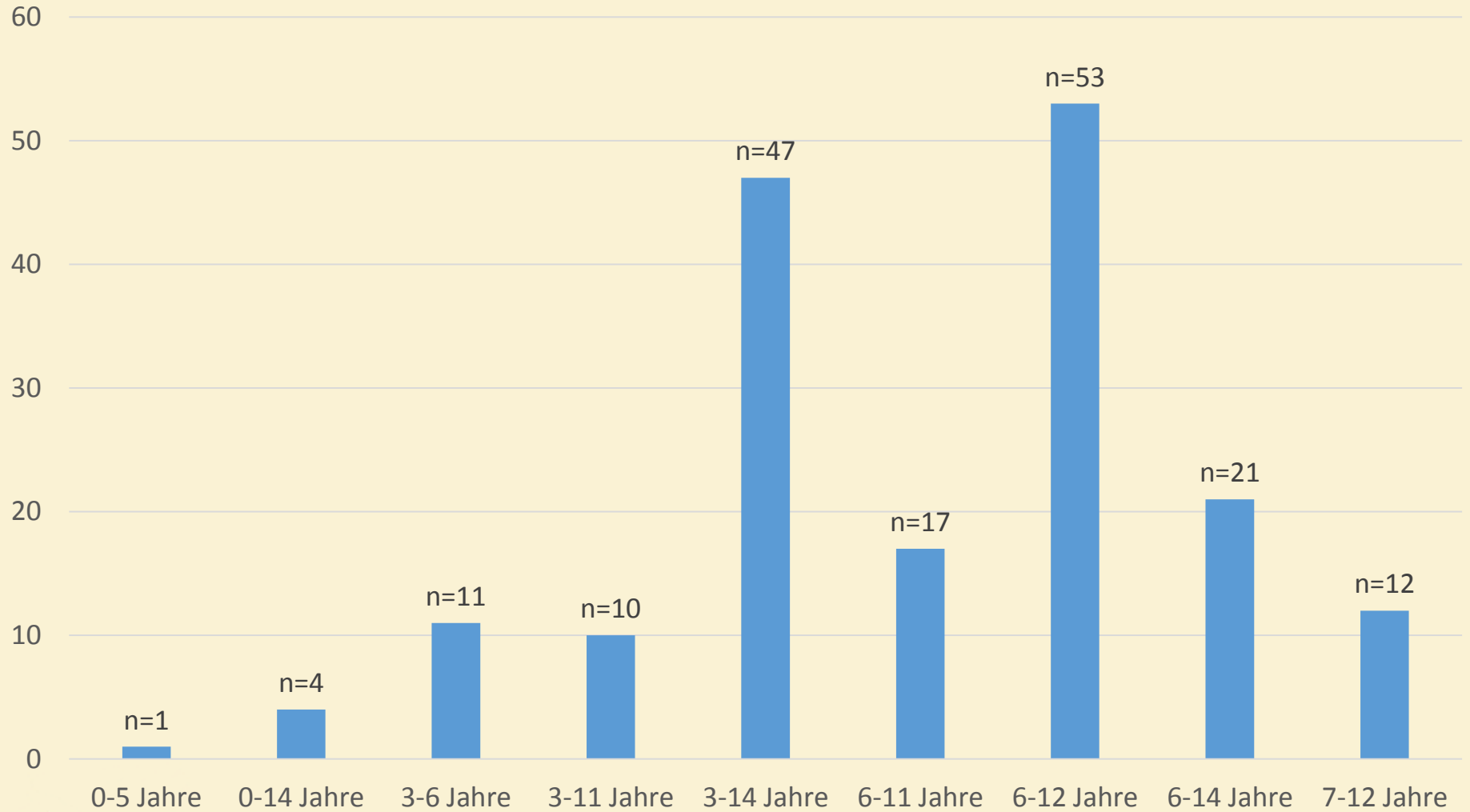
Alter: kontinuierliche Angebote



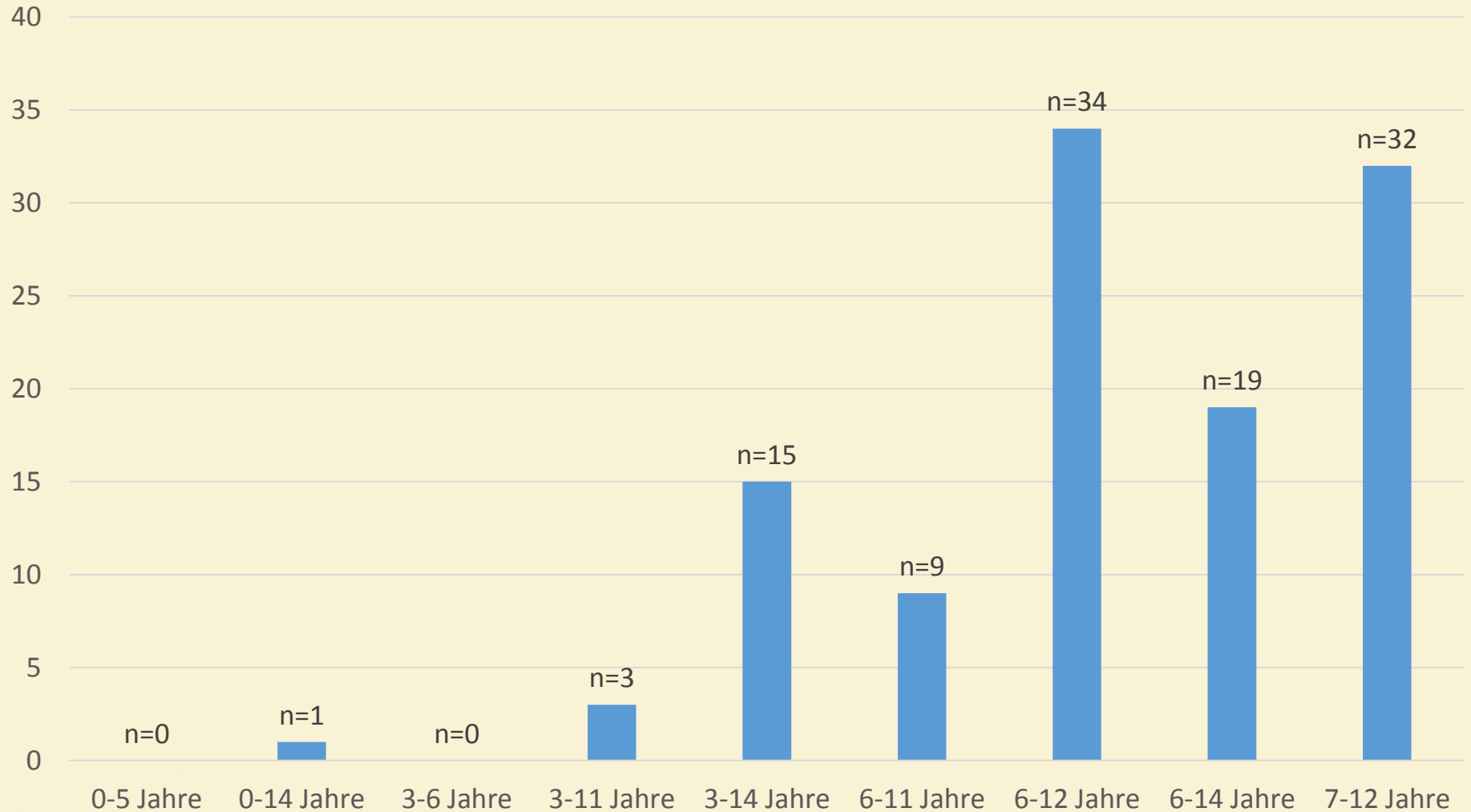
Alter: regelmäßiger Gottesdienst



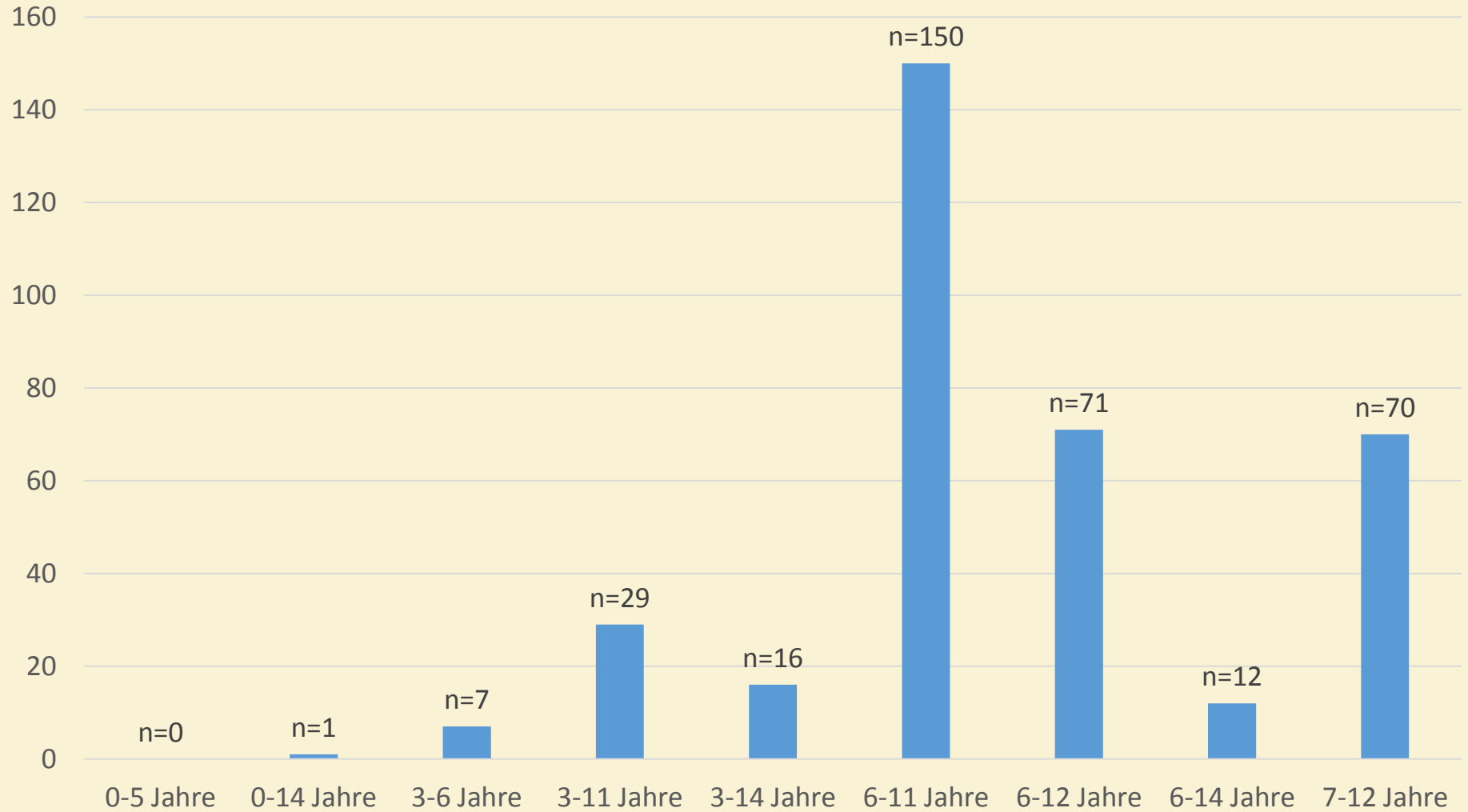
Alter: Projekt / Workshop



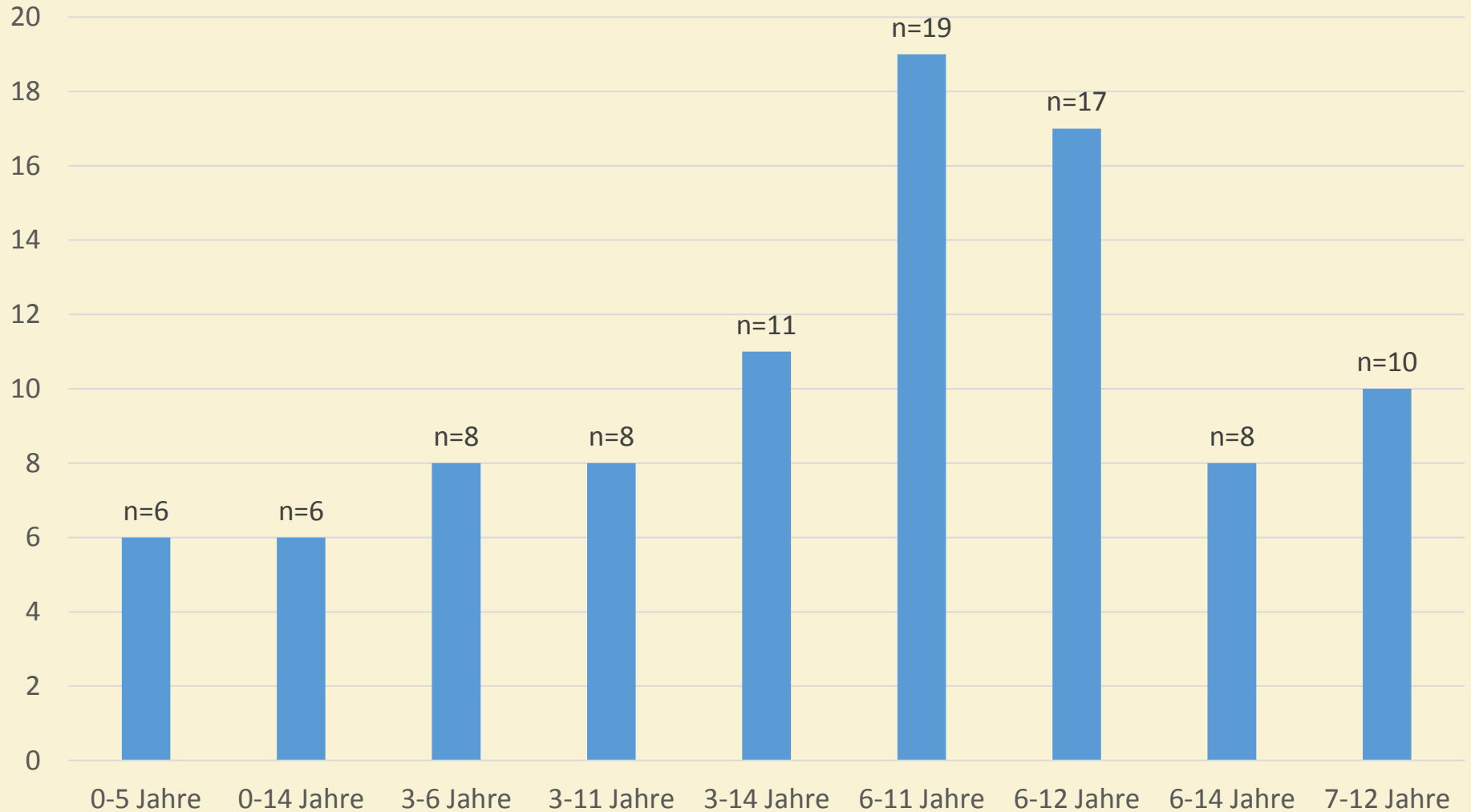
Alter: Rüst- oder Freizeit



Alter: Christenlehre



Alter: musisch-künstlerisches Angebot



Beteiligungsdauer an der Angebotsdurchführung

